

Новгородская область, п. Демянск

Лист 11

Лист 12

Лист 13

Лист 8

Лист 9

Лист 10

Проектируемый ГРПШ

Лист 3

Лист 4

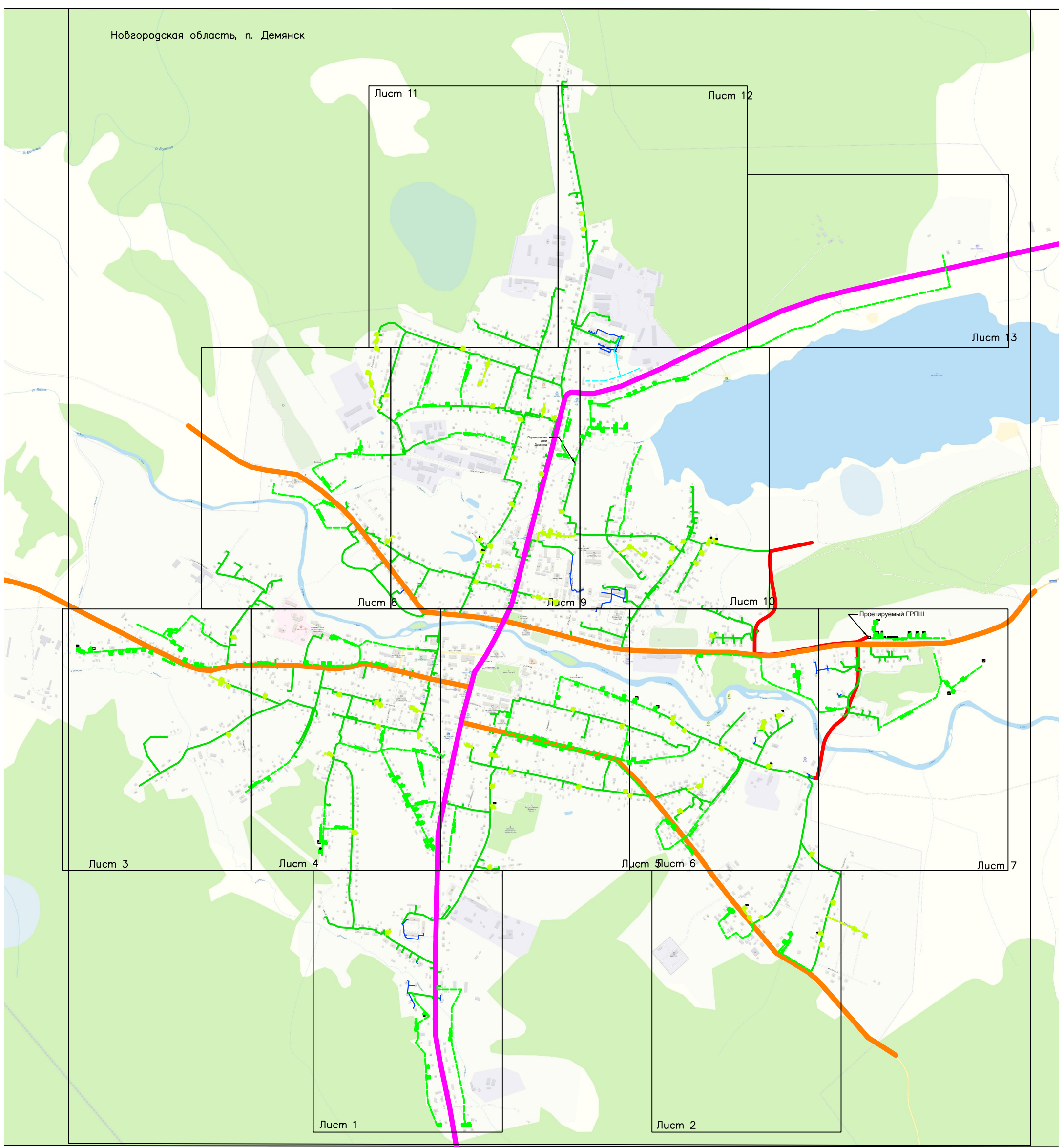
Лист 5

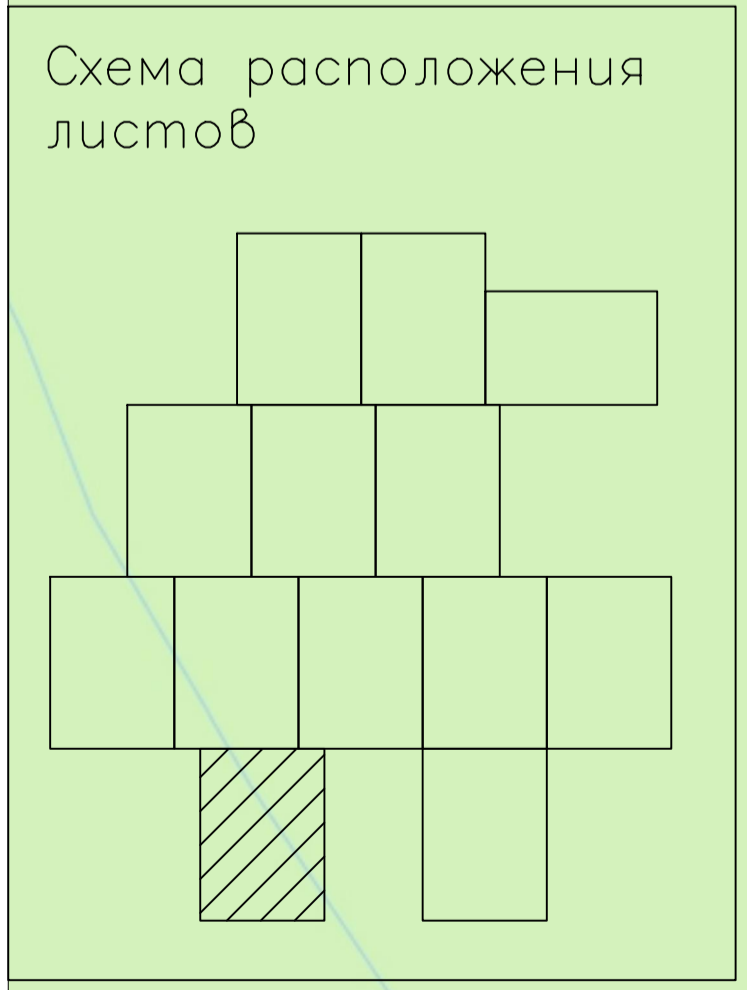
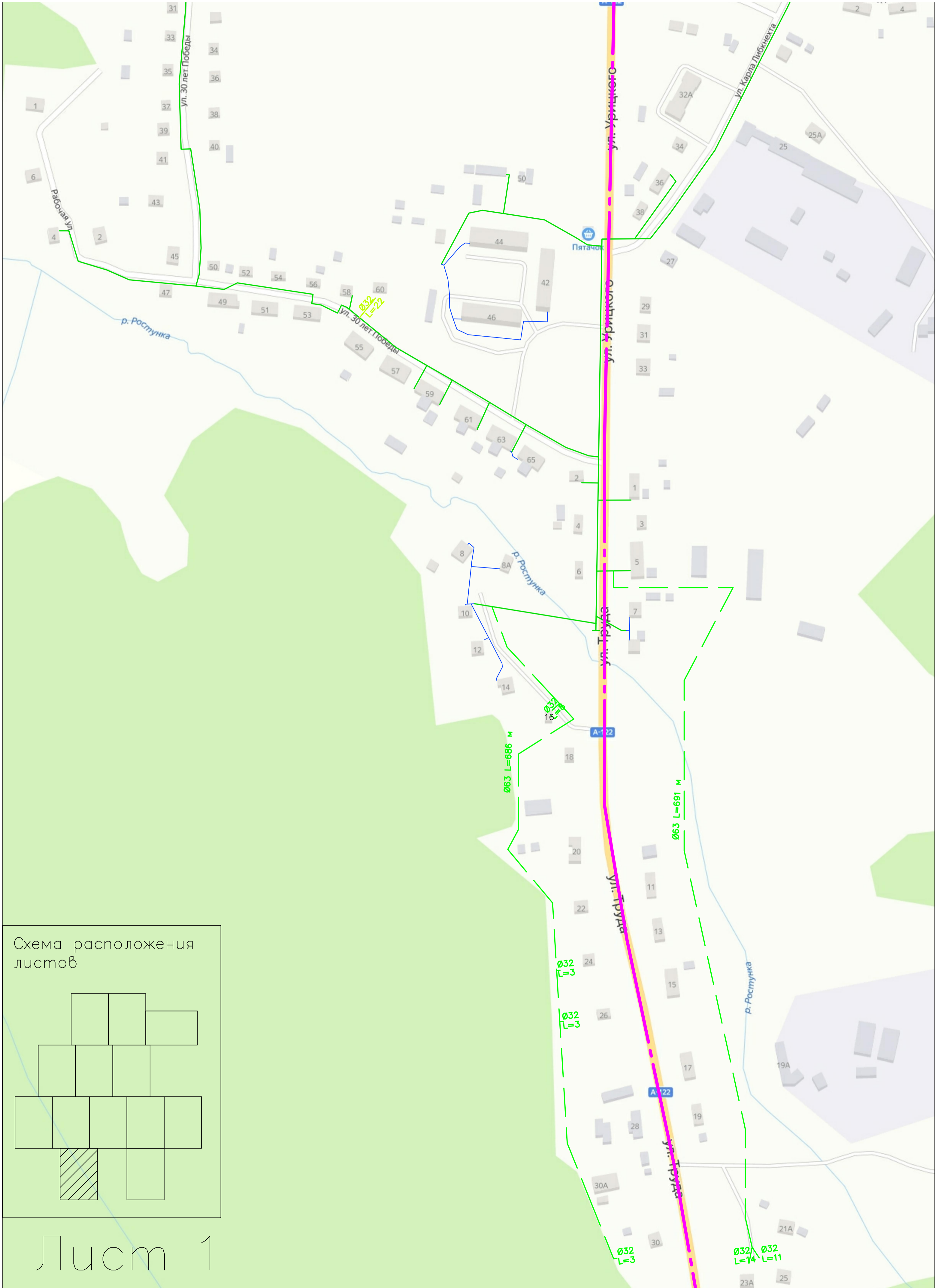
Лист 6

Лист 7

Лист 1

Лист 2

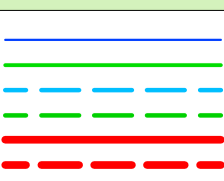




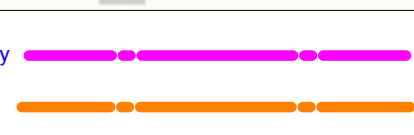
Лист 1

Всего - 1579
 Подлежат газификации - 1344
 Необходимо проложить сетей :
 Низкого давления - 476м
 Среднего давления - 28582 м

существующий низкого давления
 существующий среднего давления
 проектируемый низкого давления
 проектируемый среднего давления
 проектируемый высокого давления



автодорога принадлежащая Федеральному дорожному агентству
 автодорога принадлежащая ГОКУ «Новгородавтодор»



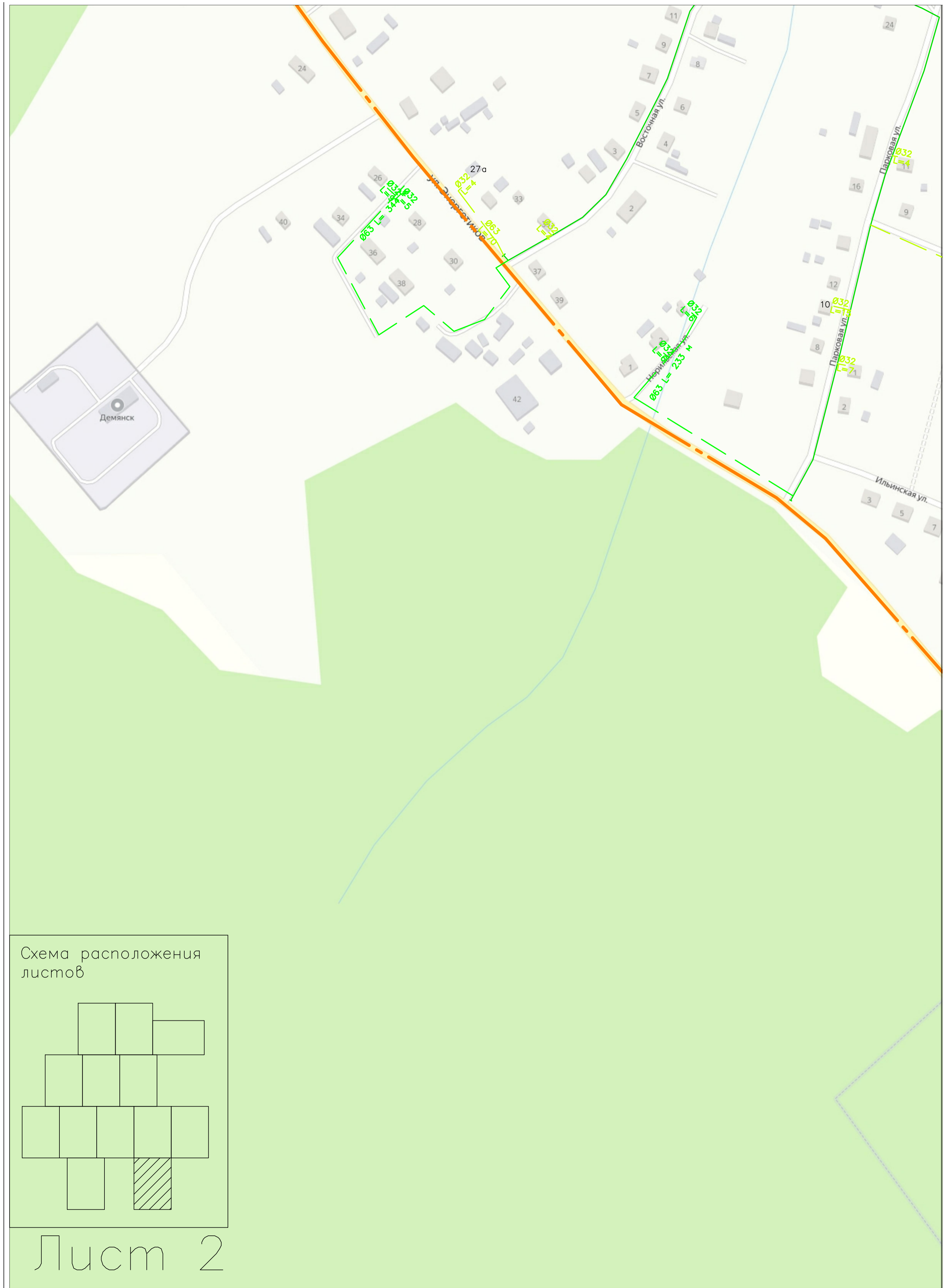
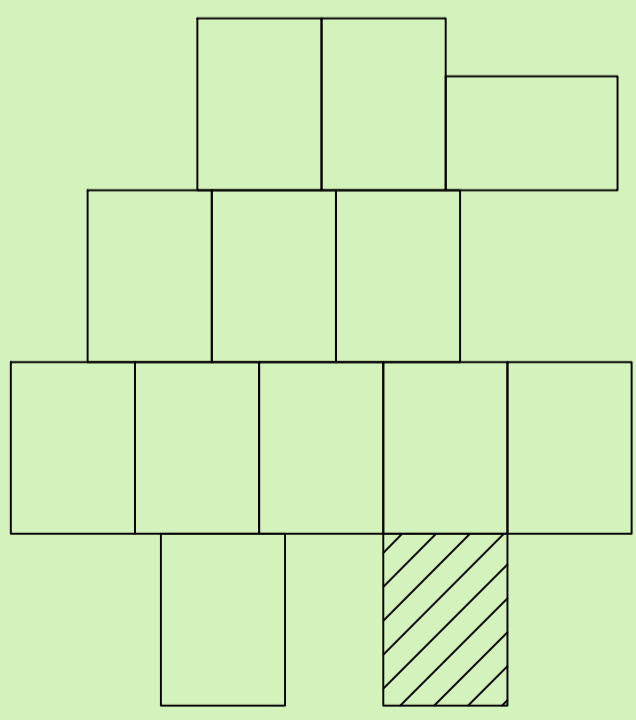


Схема расположения листов



Лист 2

существующий низкого давления		автодорога принадлежащая Федеральному дорожному агентству	
существующий среднего давления		автодорога принадлежащая ГОКУ «Новгородавтодор»	
проектируемый низкого давления			
проектируемый среднего давления			
существующий высокого давления			
проектируемый высокого давления			

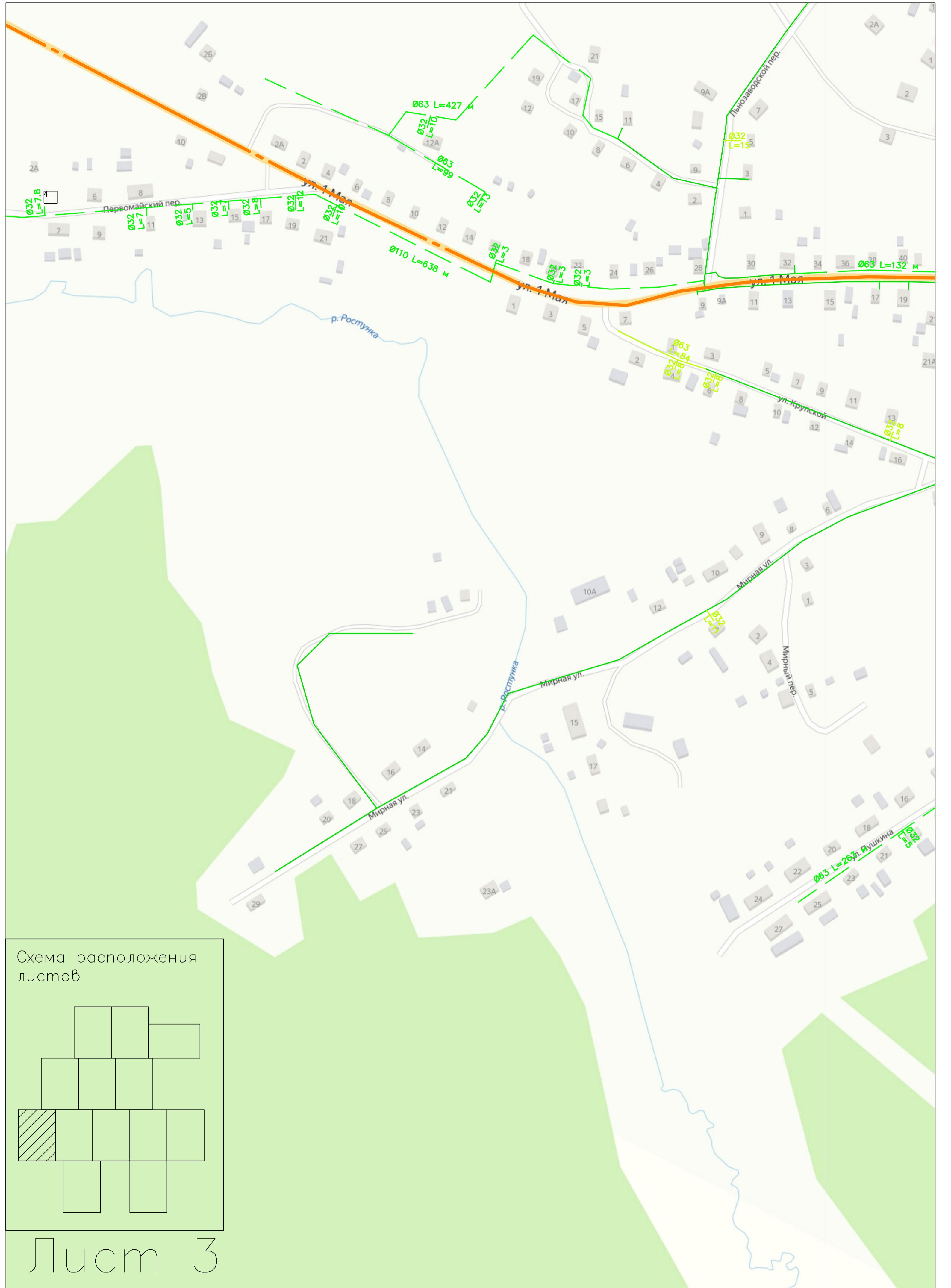
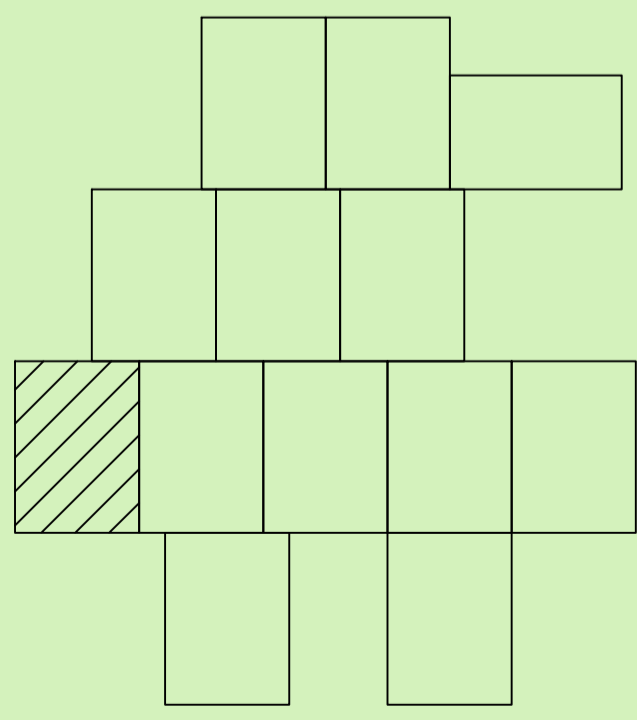


Схема расположения листов



Лист 3

- | | |
|---|--|
| <ul style="list-style-type: none"> — существующий низкого давления — существующий среднего давления — проектируемый низкого давления — проектируемый среднего давления — существующий высокого давления — проектируемый высокого давления | <ul style="list-style-type: none"> — автодорога принадлежащая Федеральному дорожному агентству — автодорога принадлежащая ГОКУ «Новгородавтодор» |
|---|--|

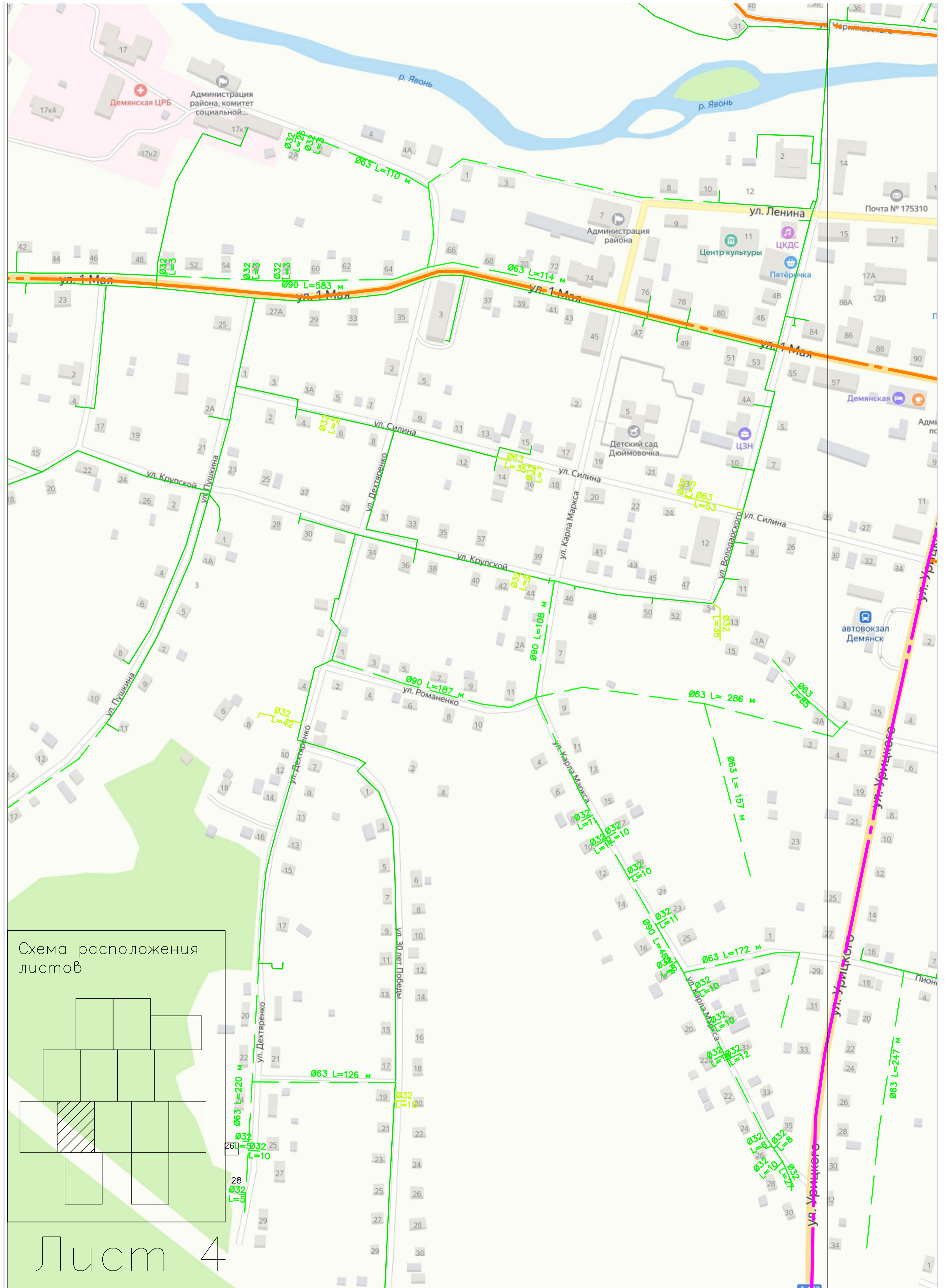
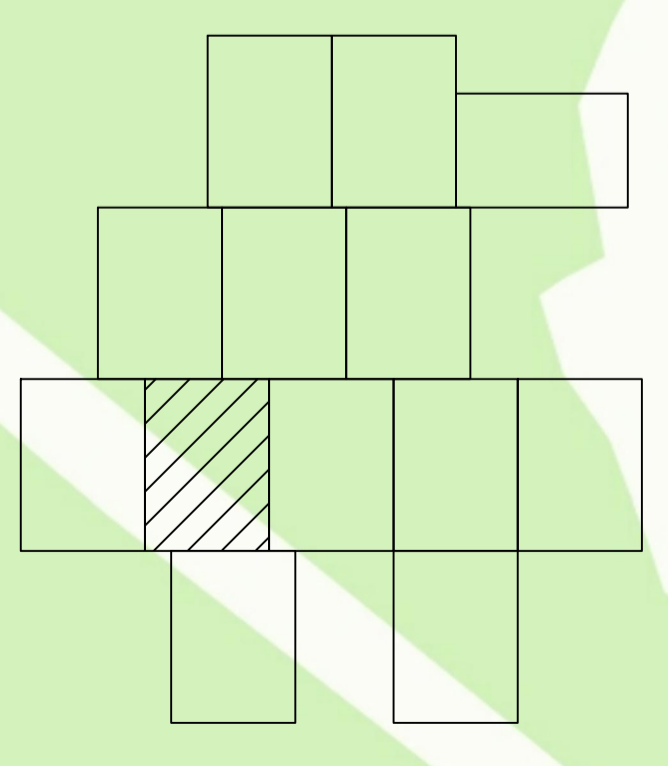
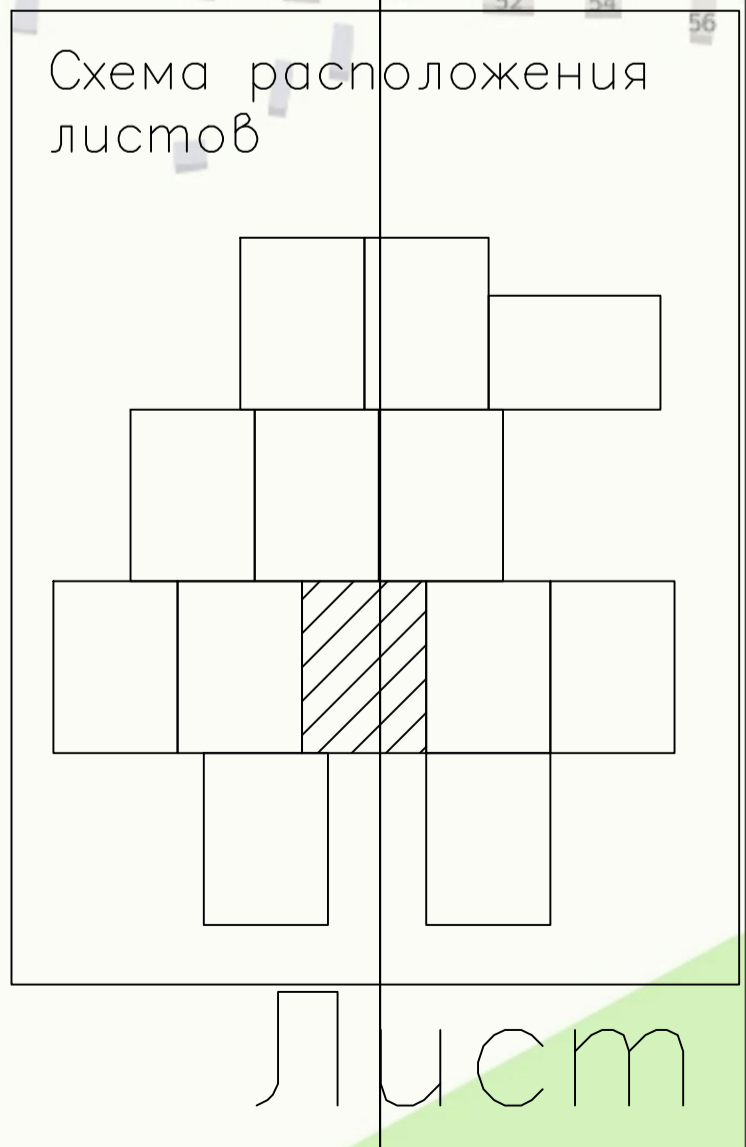
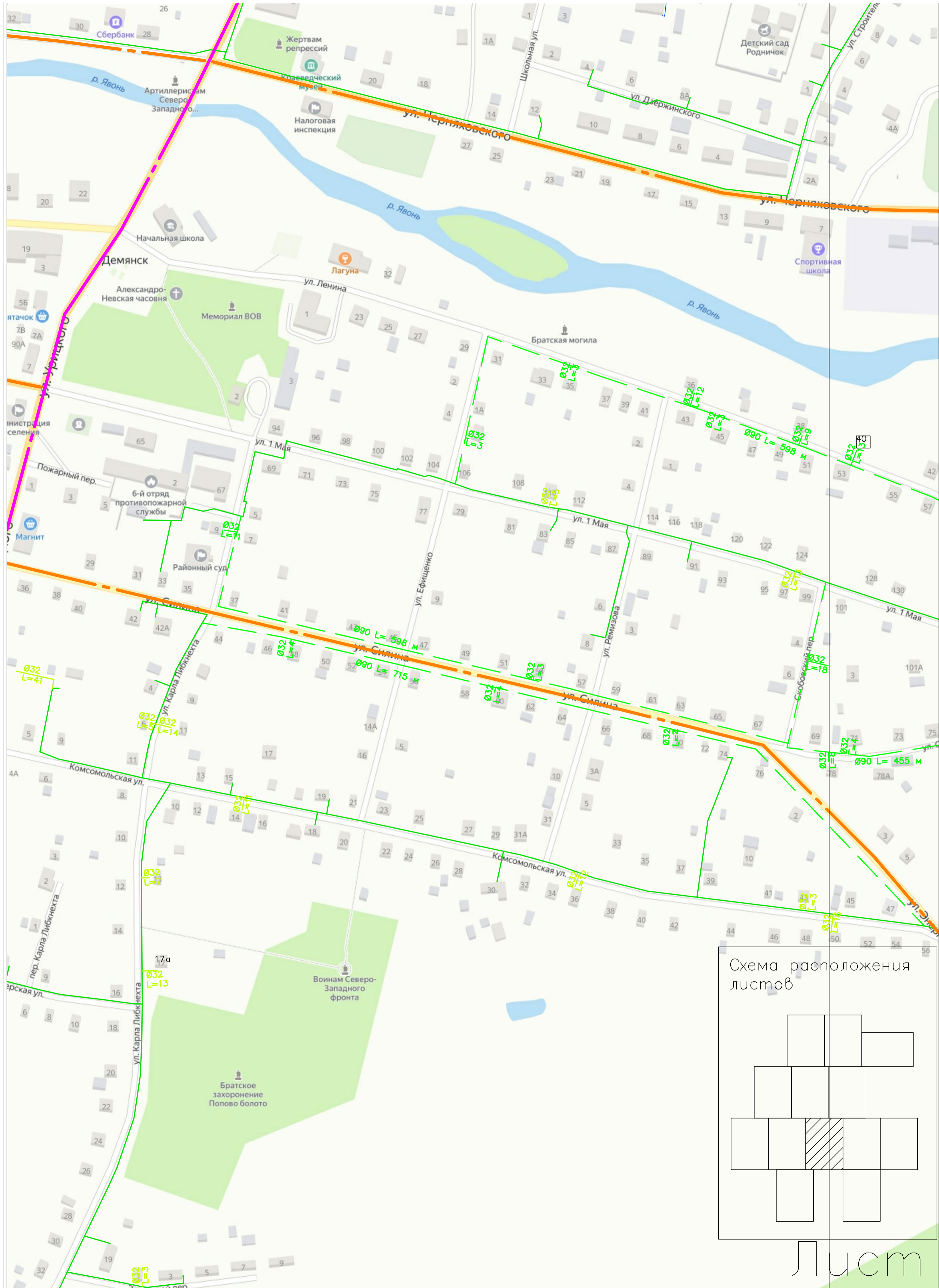


Схема расположения листов



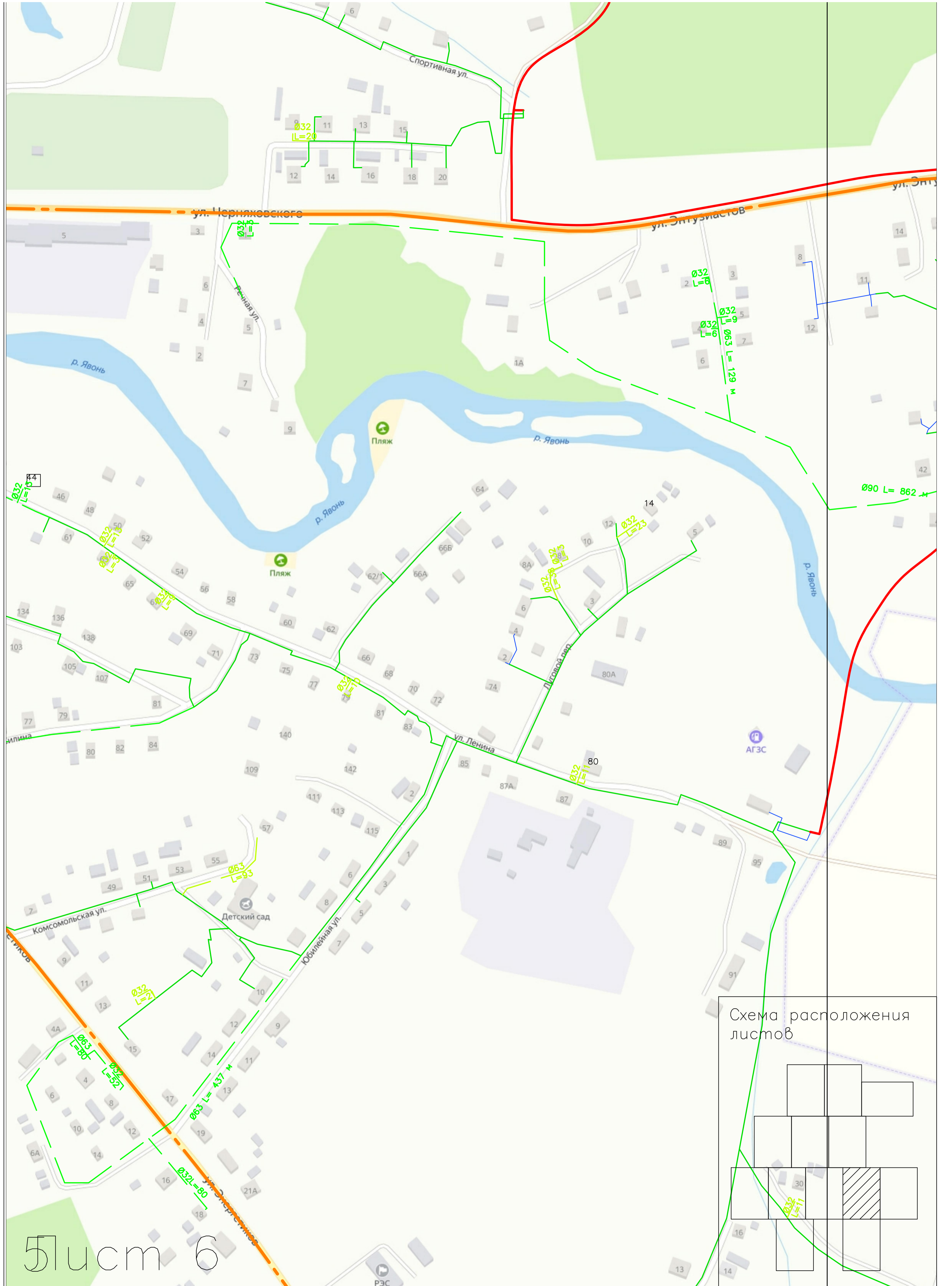
Лист 4

- | | |
|---|--|
| <ul style="list-style-type: none"> — существующий низкого давления — существующий среднего давления — проектируемый низкого давления — проектируемый среднего давления — существующий высокого давления — проектируемый высокого давления | <ul style="list-style-type: none"> — автодорога принадлежащая Федеральному дорожному агентству — автодорога принадлежащая ГОКУ «Новгородавтодор» |
|---|--|

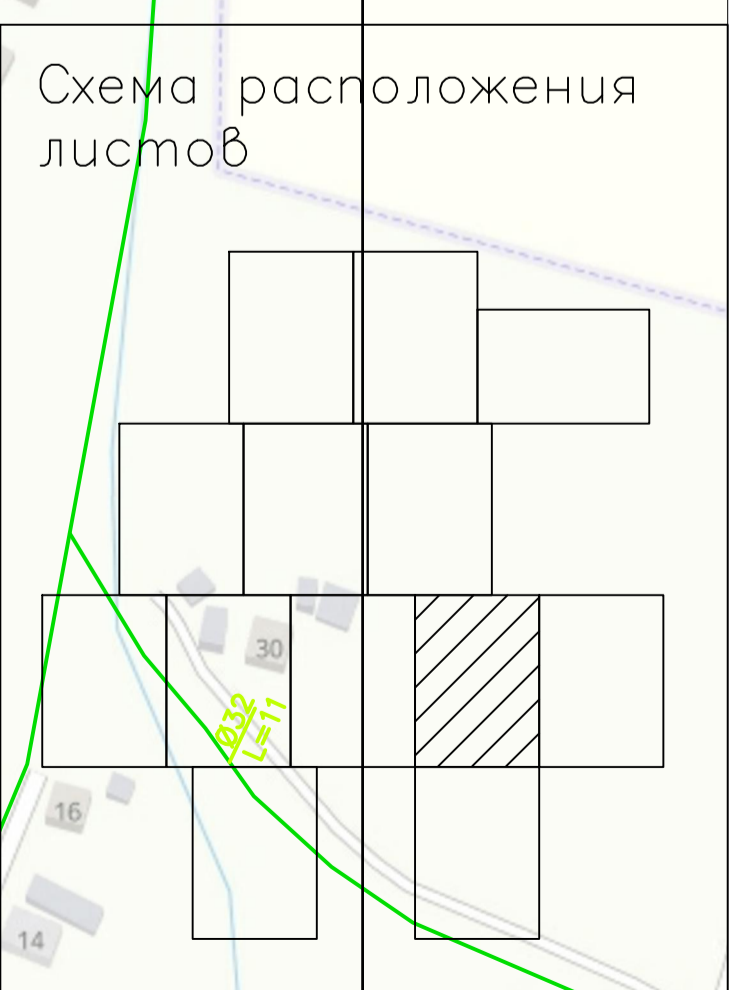


существующий низкого давления
 существующий среднего давления
 проектируемый низкого давления
 проектируемый среднего давления
 существующий высокого давления
 проектируемый высокого давления

автодорога принадлежащая Федеральному дорожному агентству
 автодорога принадлежащая ГОКУ «Новгородавтодор»

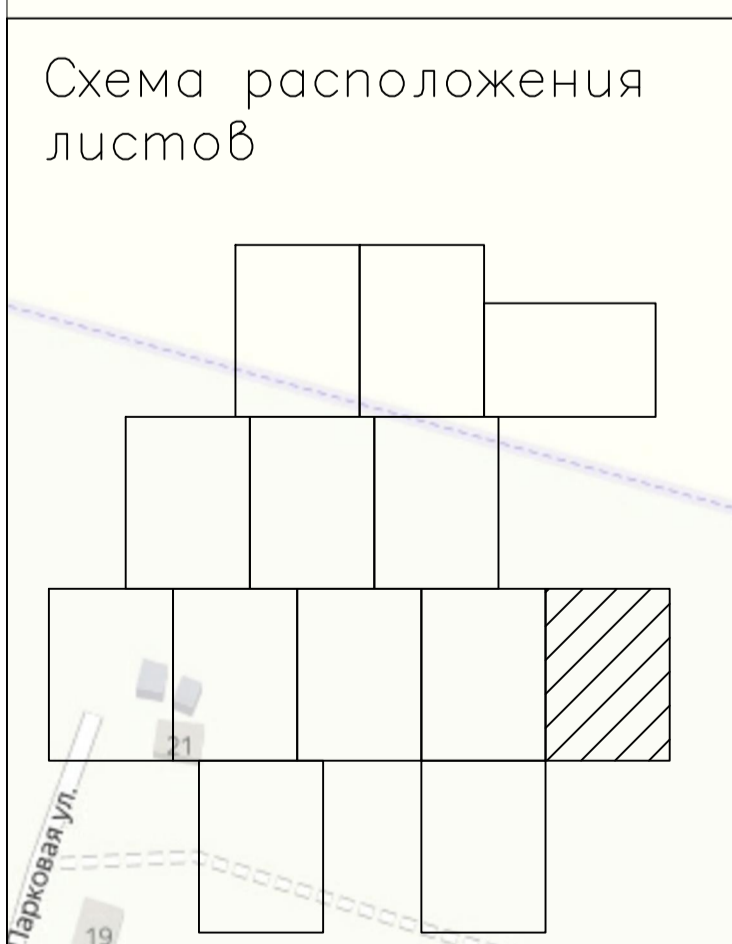
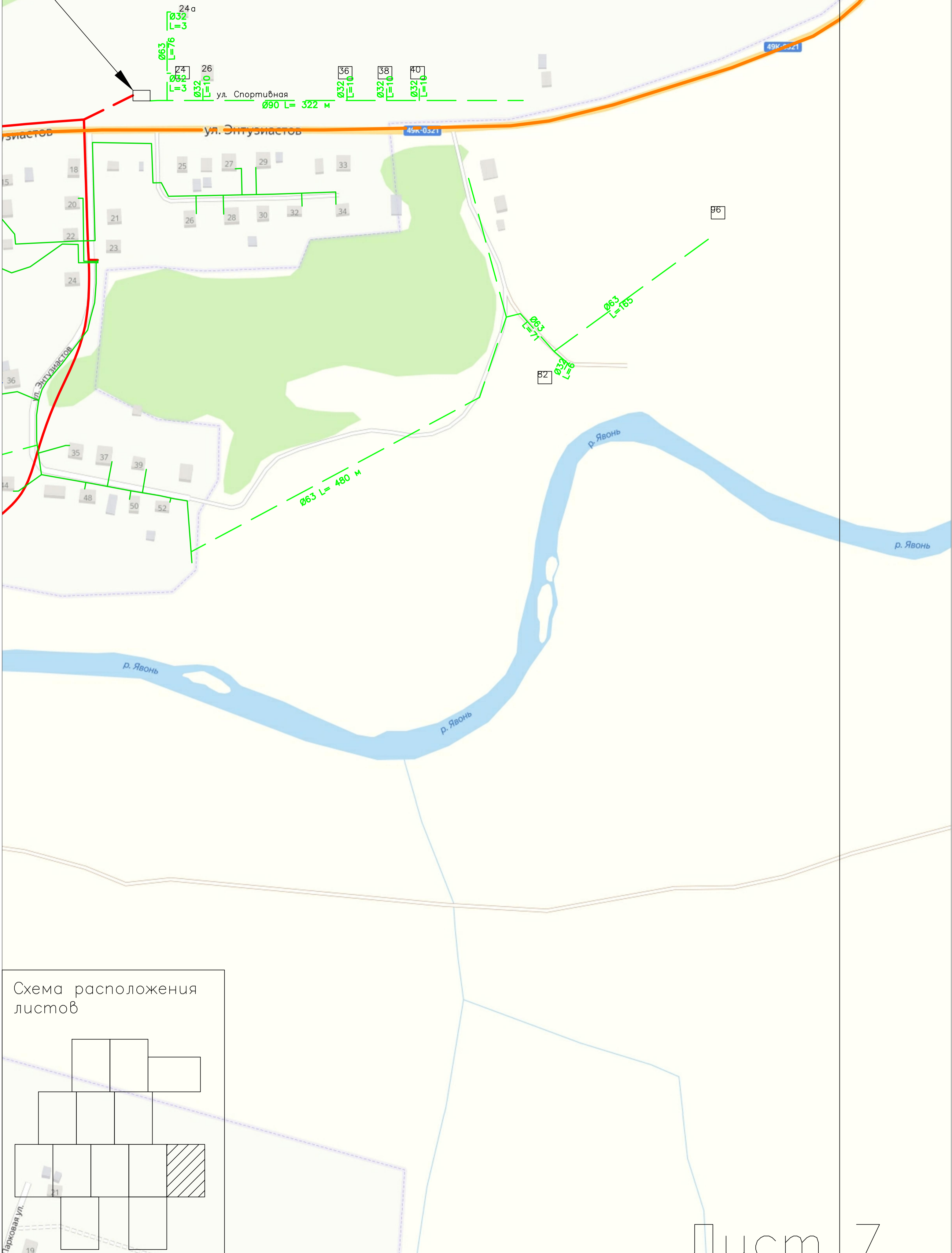


Лист 6



- существующий низкого давления
 — существующий среднего давления
 — проектируемый низкого давления
 — проектируемый среднего давления
 — существующий высокого давления
 — проектируемый высокого давления
- автодорога принадлежащая Федеральному дорожному агентству
 — автодорога принадлежащая ГОКУ «Новгородавтодор»

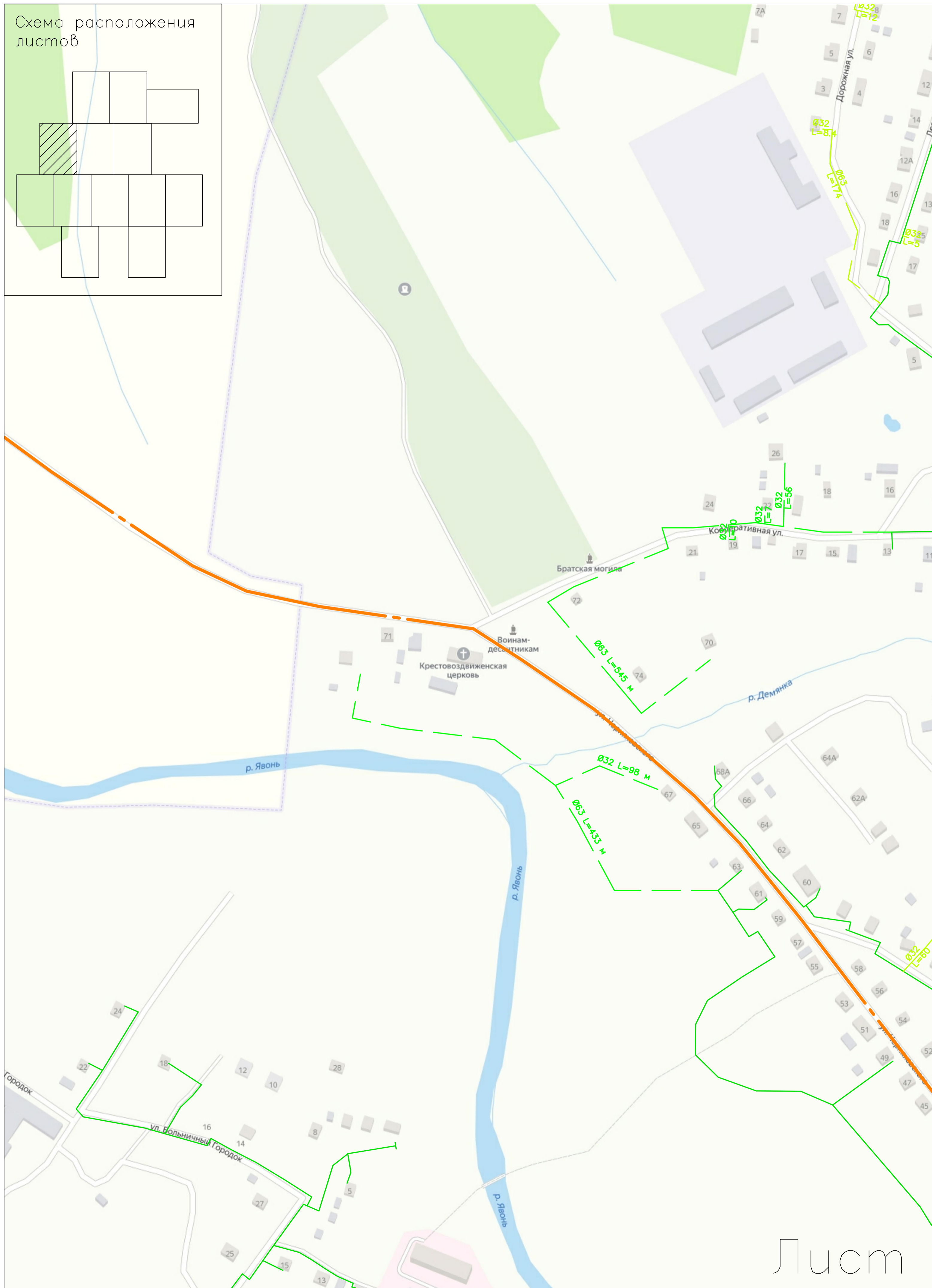
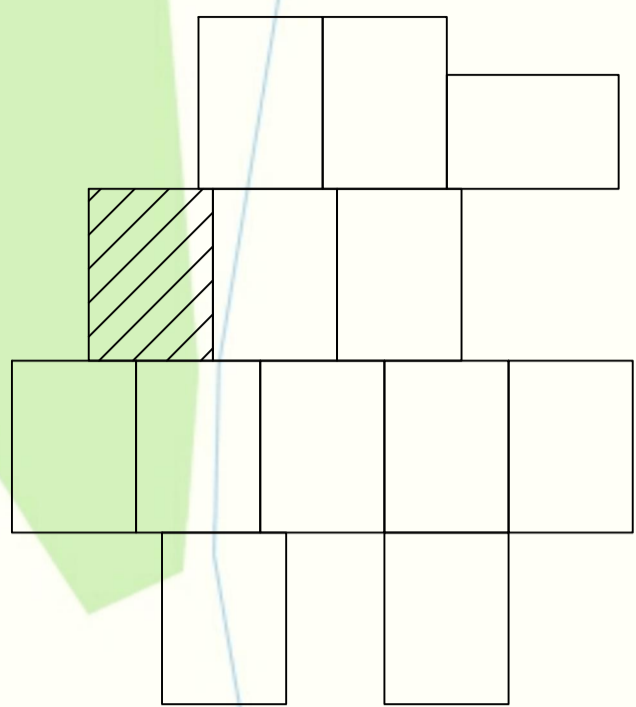
Проектируемый ГРПШ



Лист 7

- | | |
|---|--|
| <ul style="list-style-type: none"> — существующий низкого давления — существующий среднего давления — проектируемый низкого давления — проектируемый среднего давления — существующий высокого давления — проектируемый высокого давления | <ul style="list-style-type: none"> — автодорога принадлежащая Федеральному дорожному агентству — автодорога принадлежащая ГОКУ «Новгородавтодор» |
|---|--|

Схема расположения листов

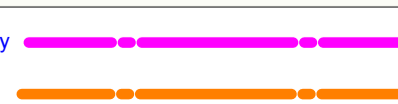


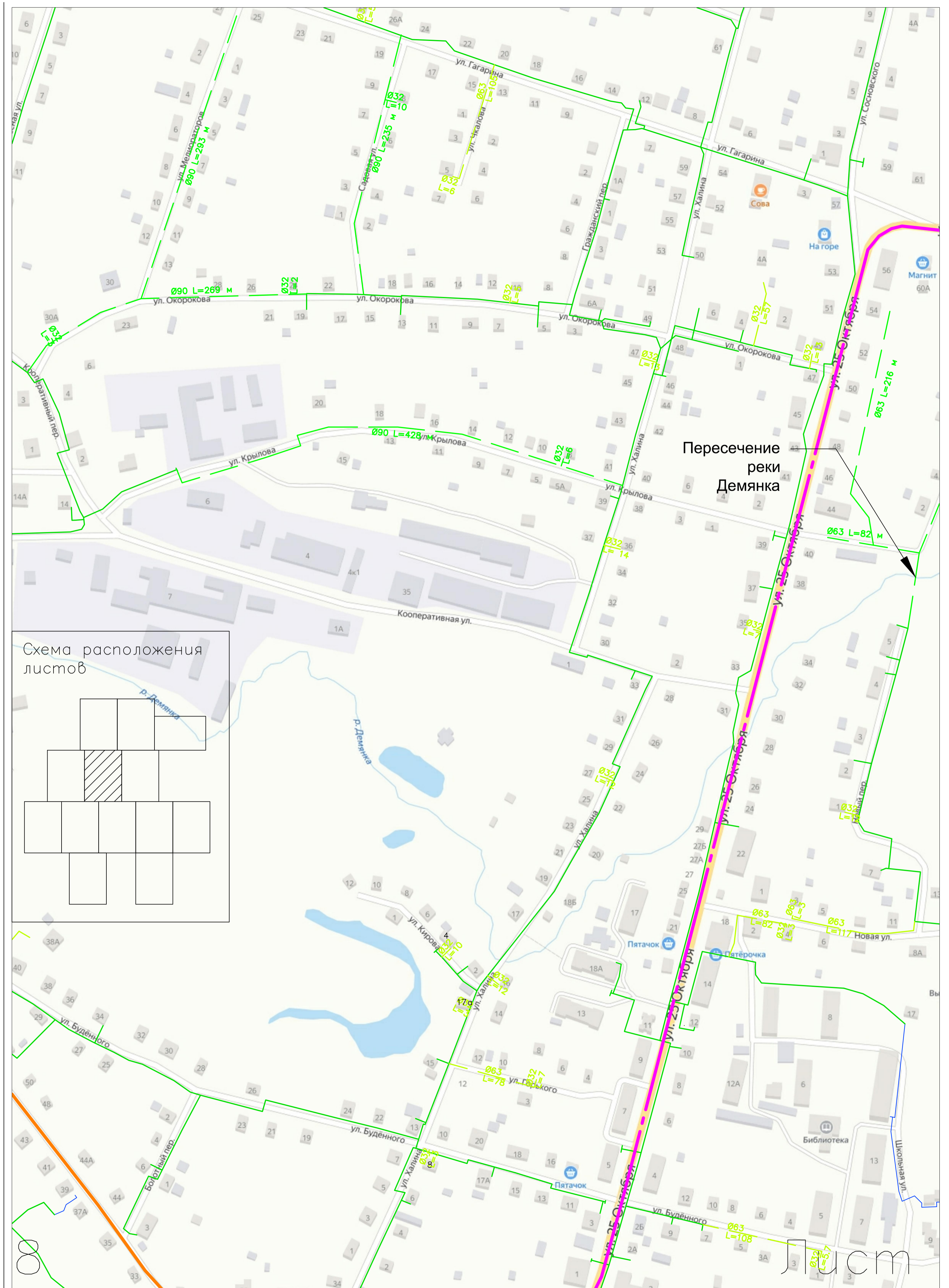
Лист

существующий низкого давления
 существующий среднего давления
 проектируемый низкого давления
 проектируемый среднего давления
 существующий высокого давления
 проектируемый высокого давления

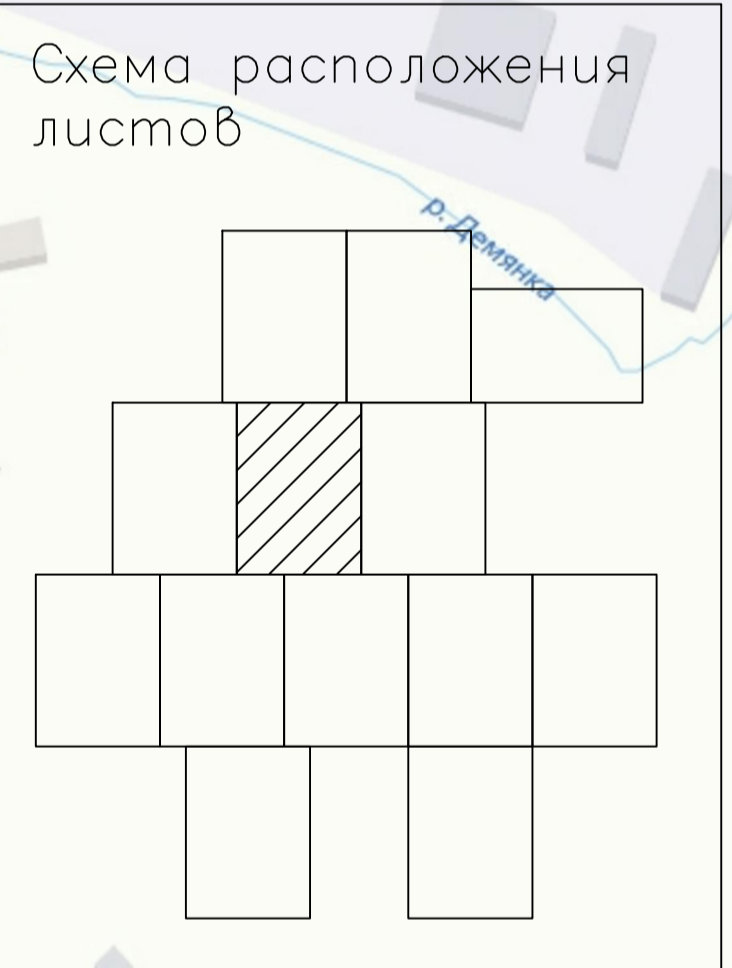


автодорога принадлежащая Федеральному дорожному агентству
 автодорога принадлежащая ГОКУ «Новгородавтодор»



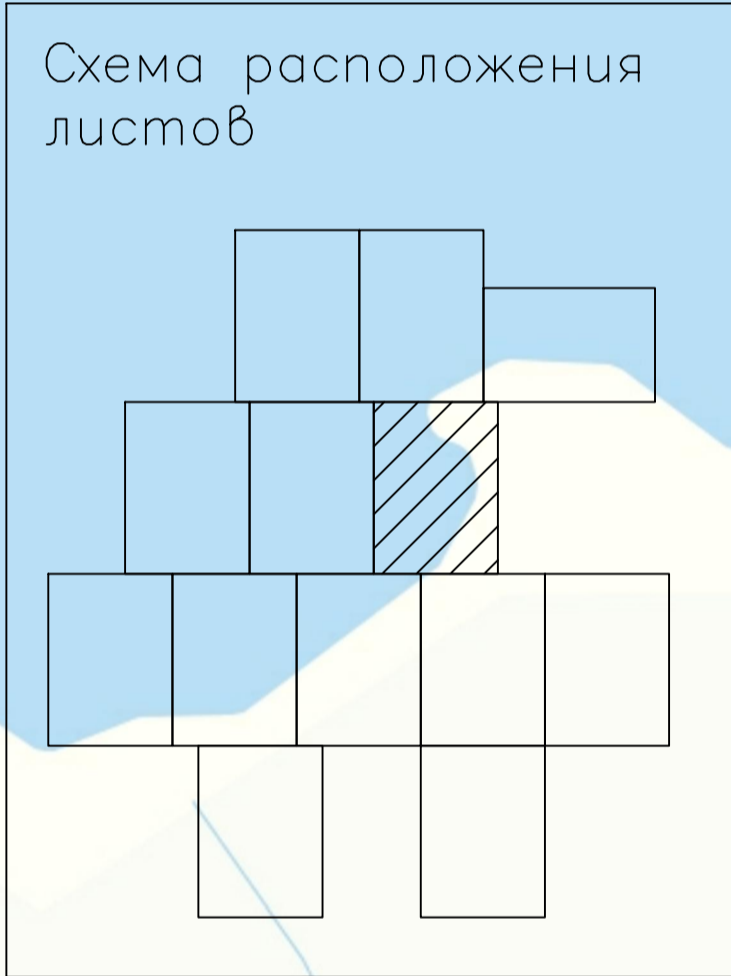
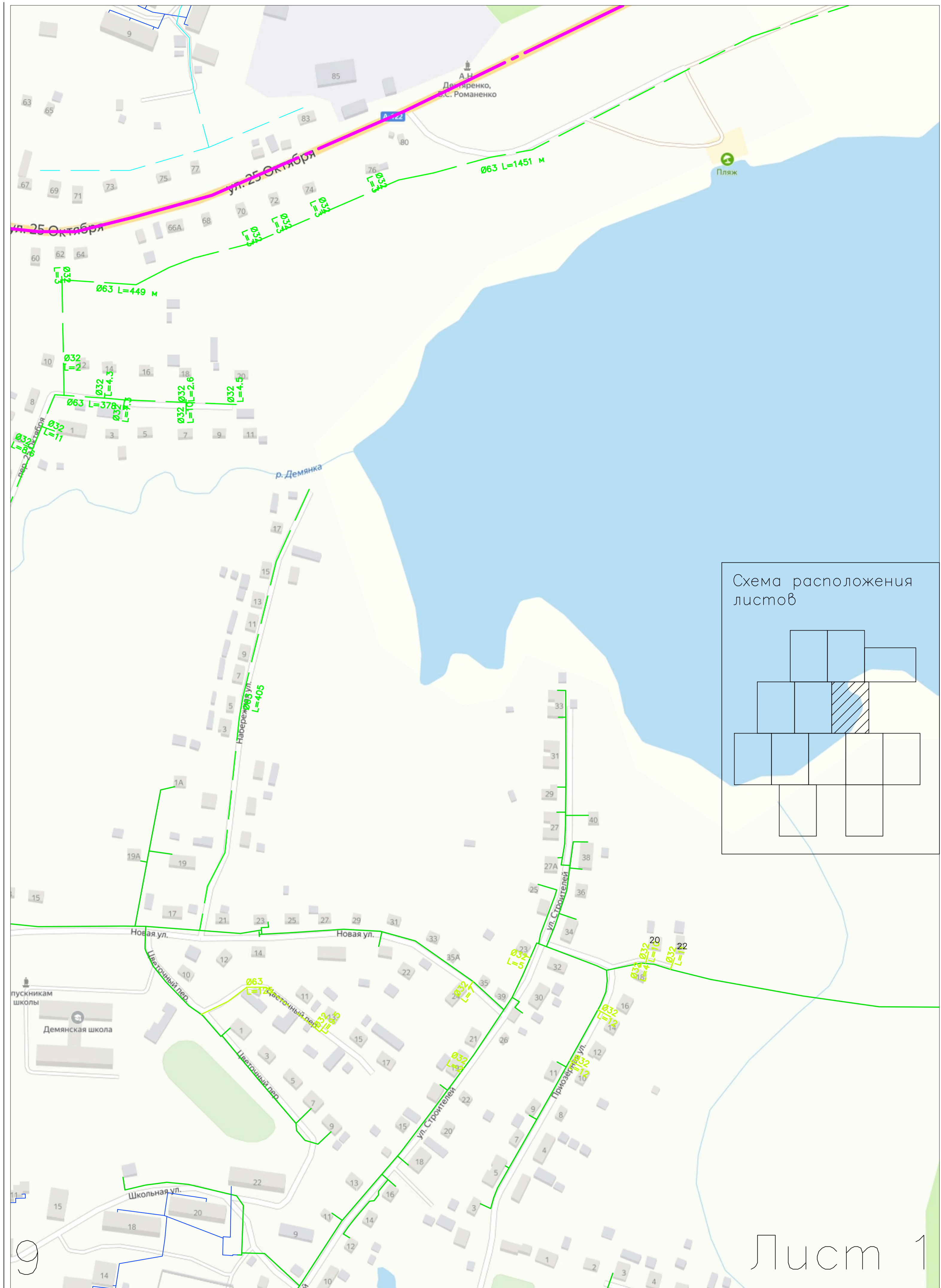


Пересечение
реки
Демянка



- существующий низкого давления
- существующий среднего давления
- проектируемый низкого давления
- проектируемый среднего давления
- существующий высокого давления
- проектируемый высокого давления
- автодорога принадлежащая Федеральному дорожному агентству
- автодорога принадлежащая ГОКУ «Новгородавтодор»

Лист

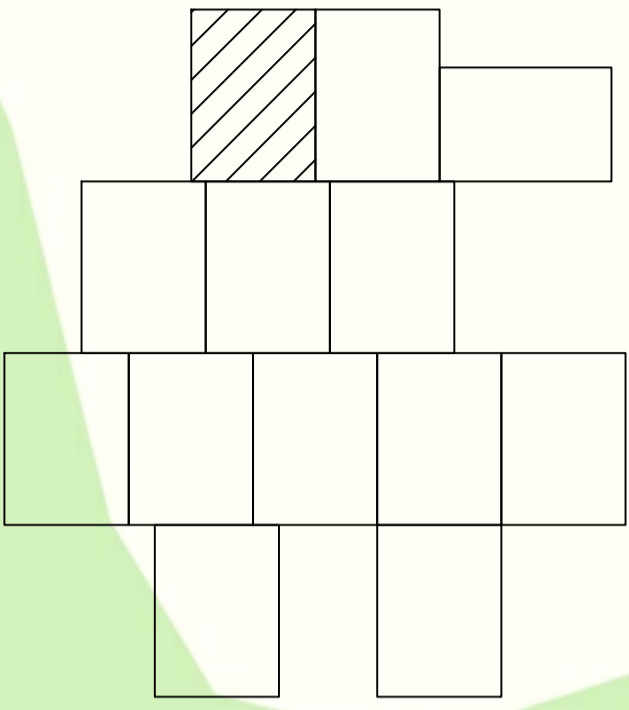


Лист 1

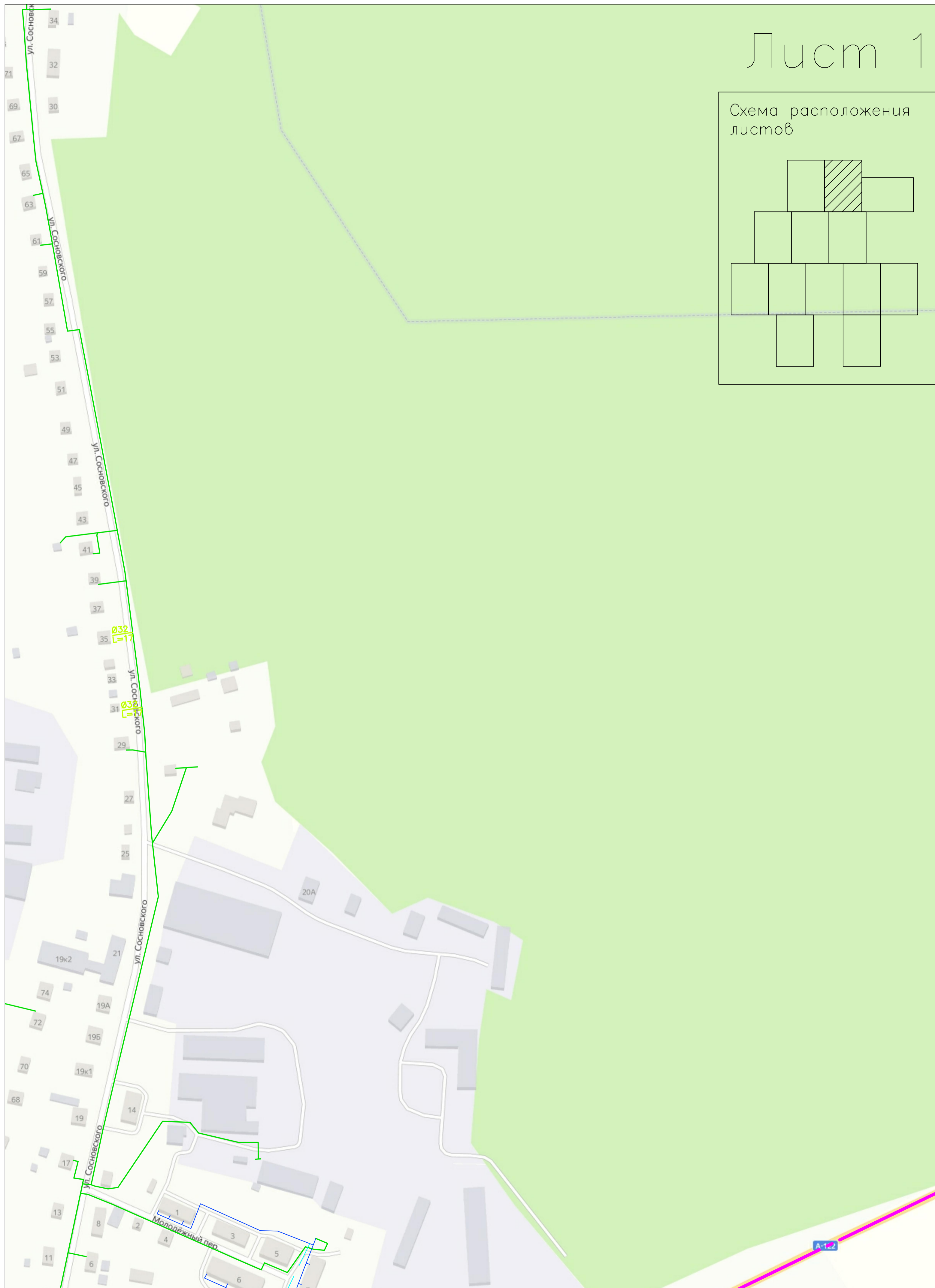
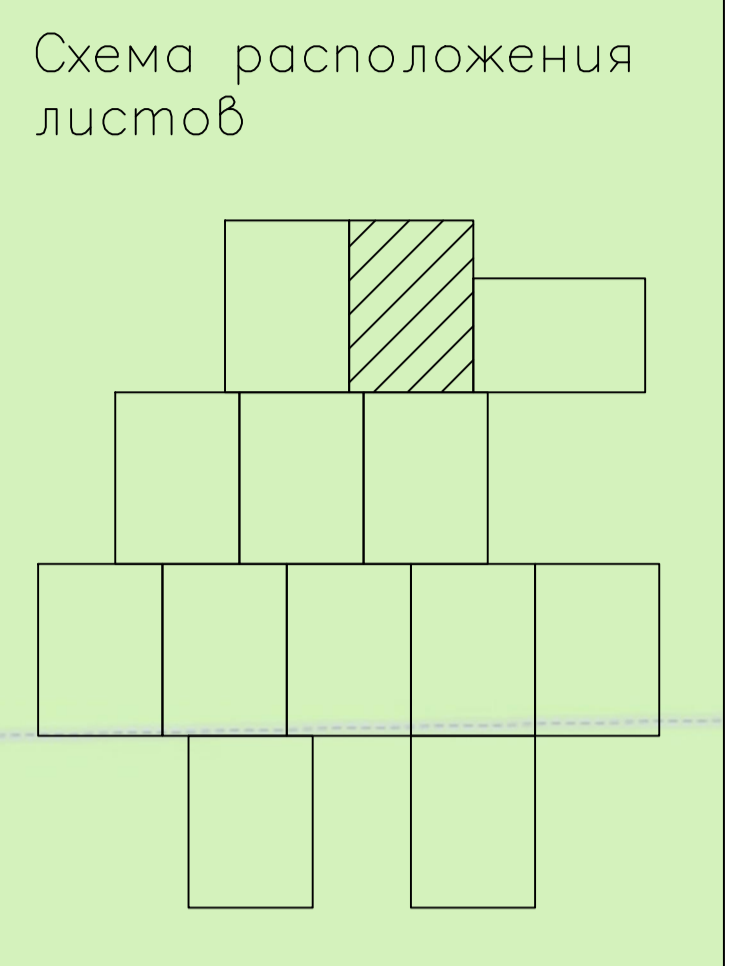
- | | |
|---|--|
| <ul style="list-style-type: none"> — существующий низкого давления — существующий среднего давления — проектируемый низкого давления — проектируемый среднего давления — существующий высокого давления — проектируемый высокого давления | <ul style="list-style-type: none"> — автодорога принадлежащая Федеральному дорожному агентству — автодорога принадлежащая ГОКУ «Новгородавтодор» |
|---|--|

Лист 11

Схема расположения листов

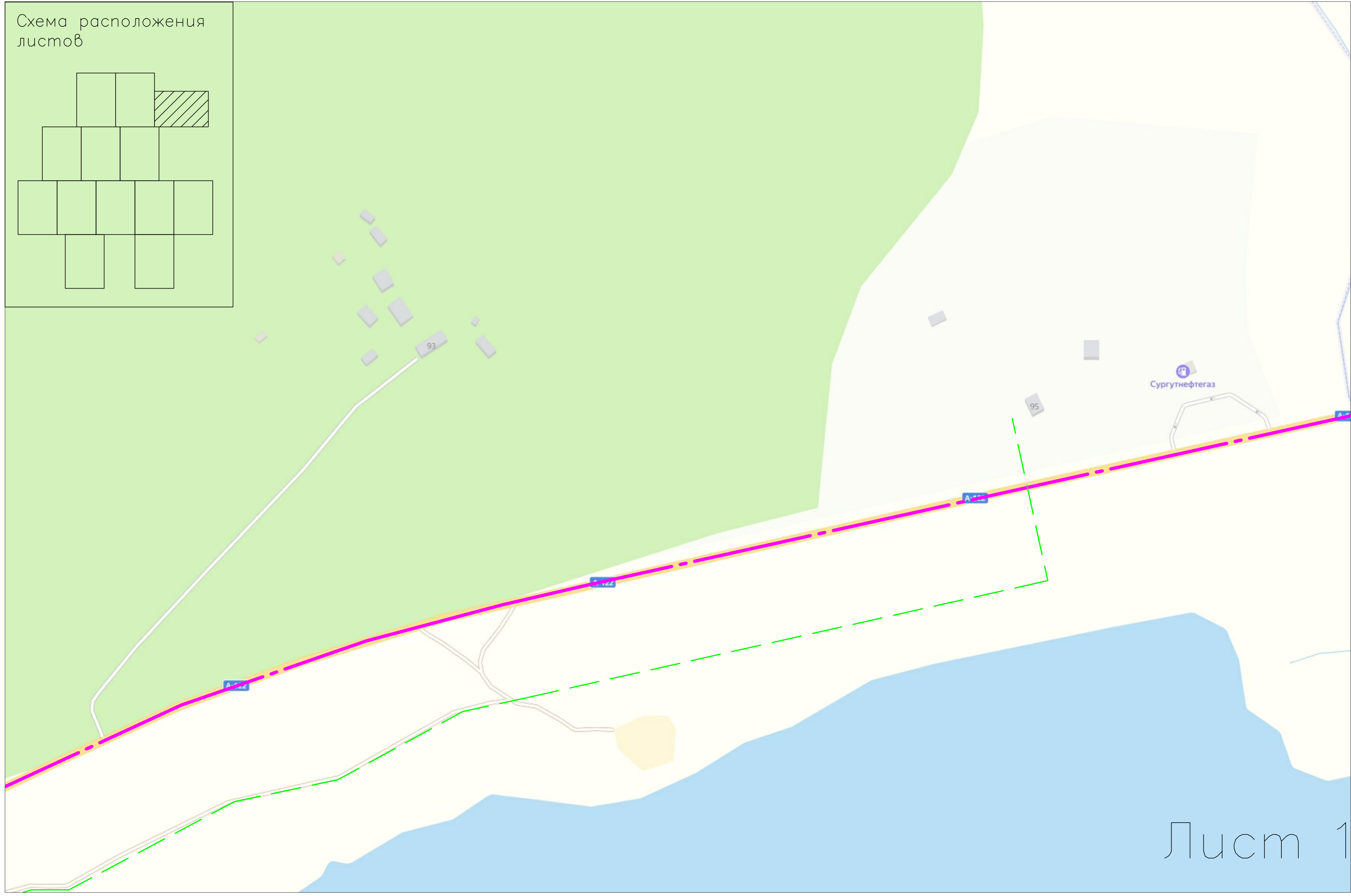
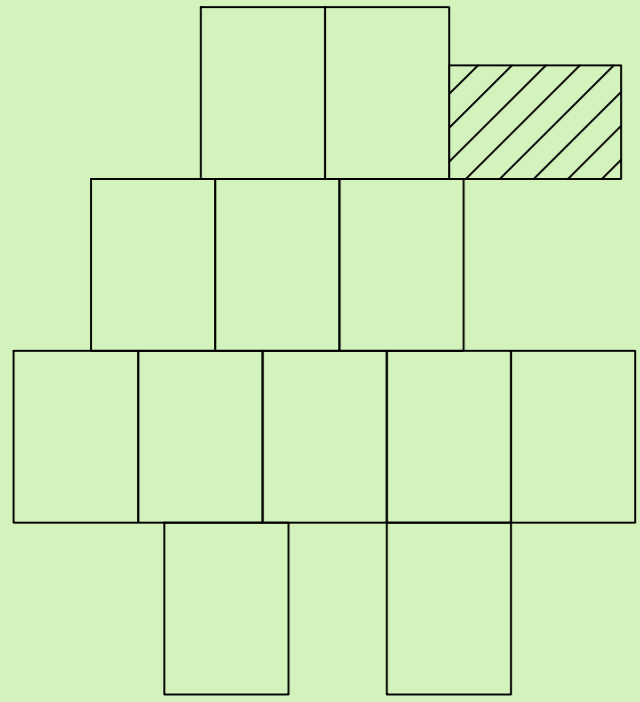


существующий низкого давления		автодорога принадлежащая Федеральному дорожному агентству	
существующий среднего давления		автодорога принадлежащая ГОКУ «Новгородавтодор»	
проектируемый низкого давления			
проектируемый среднего давления			
существующий высокого давления			
проектируемый высокого давления			



- | | |
|-------------------------------------|---|
| — существующий низкого давления | — автодорога принадлежащая Федеральному дорожному агентству |
| — существующий среднего давления | — автодорога принадлежащая ГОКУ «Новгородавтодор» |
| --- проектируемый низкого давления | |
| --- проектируемый среднего давления | |
| --- существующий высокого давления | |
| --- проектируемый высокого давления | |

Схема расположения листов



Лист 1

- | | | | |
|---------------------------------|--|---|--|
| существующий низкого давления | | автодорога принадлежащая Федеральному дорожному агентству | |
| существующий среднего давления | | автодорога принадлежащая ГОКУ «Новгородавтодор» | |
| проектируемый низкого давления | | | |
| проектируемый среднего давления | | | |
| существующий высокого давления | | | |
| проектируемый высокого давления | | | |