



Особые требования для строительства  
 1. Устройство перехода газопровода через автодорогу принадлежащую ГОКУ «Новгородавтотор»- 1шт  
 2. Устройство перехода газопровода через водную преграду (р.Шелонь).

Всего-691  
 Газифицировано-279  
 Подлежат газификации-412/1этап-123/2этап-289  
 Необходимо проложить сетей  
 Низкого давления-1этап-926м/2этап-678м  
 Среднего давления-1этап-257м/2этап-9708м

существующий низкого давления  
 существующий среднего давления  
 проектируемый низкого давления  
 проектируемый среднего давления  
 существующий высокого давления  
 проектируемый высокого давления

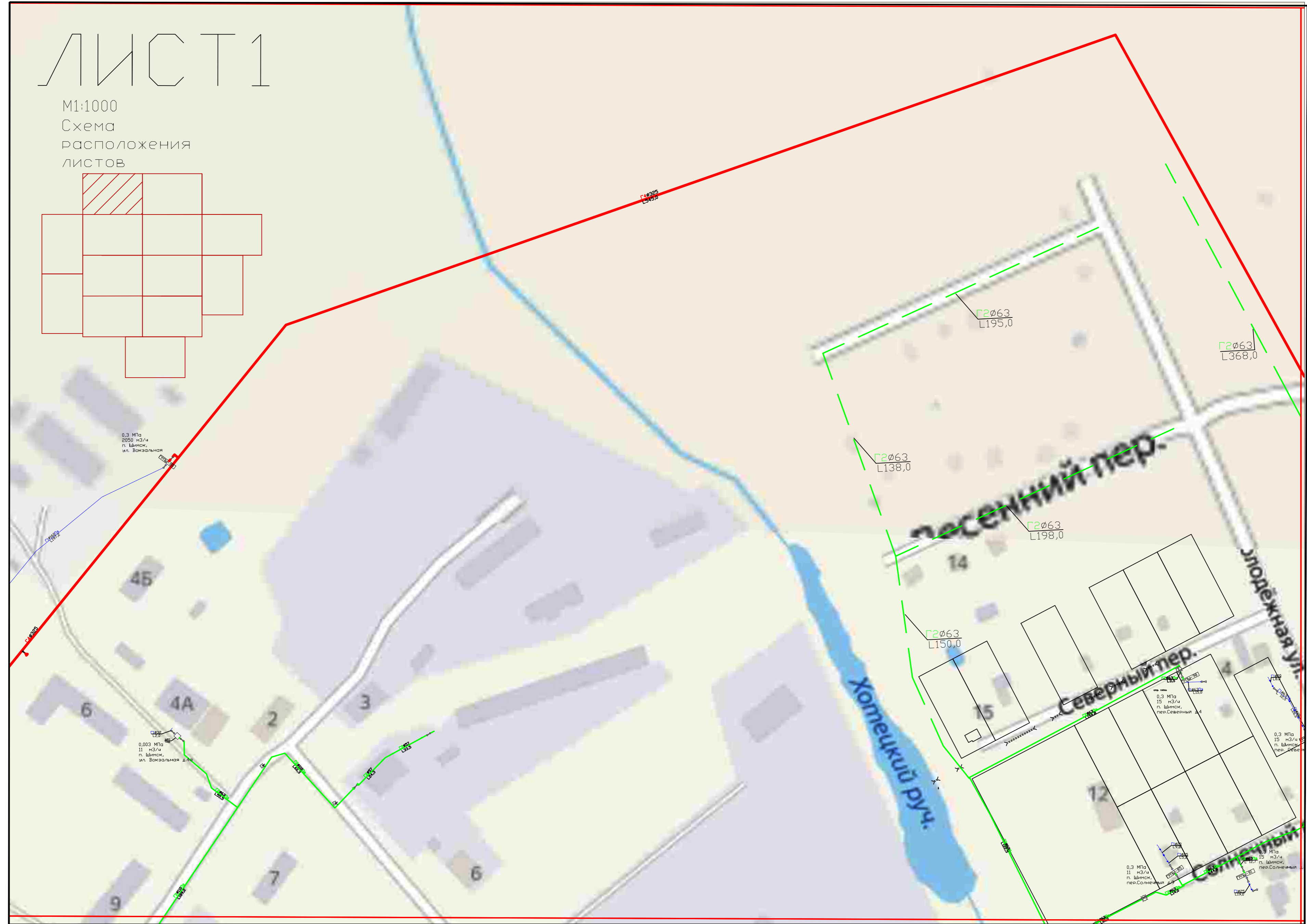
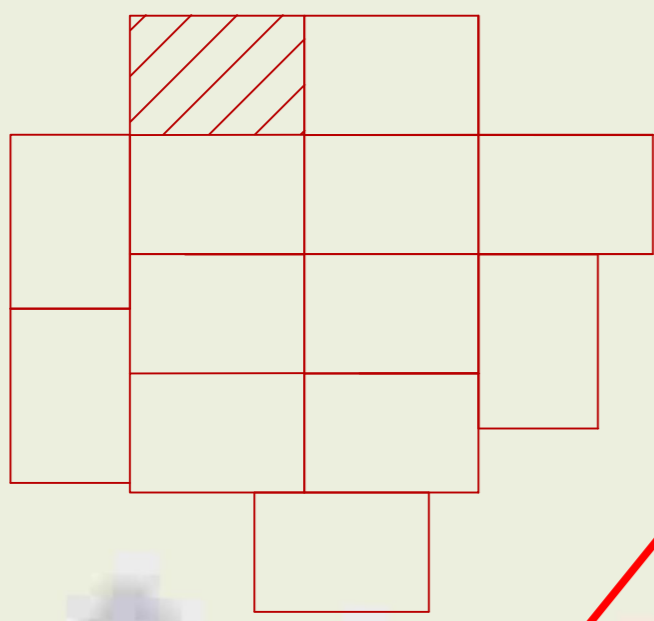
автотрасса принадлежащая Федеральным дорожному агентству  
 автодорога принадлежащая ГОКУ «Новгородавтотор»





# ЛИСТ 1

М1:1000  
 Схема  
 расположения  
 листов



существующий низкого давления  
 существующий среднего давления  
 проектируемый низкого давления  
 проектируемый среднего давления  
 существующий высокого давления  
 проектируемый высокого давления

автодорога принадлежащая Федеральному дорожному агентству  
 автодорога принадлежащая ГОКУ «Новгородавтодор»



0,3 МПа  
 15 м<sup>3</sup>/ч  
 п. Шенск,  
 пер.Северный д.4

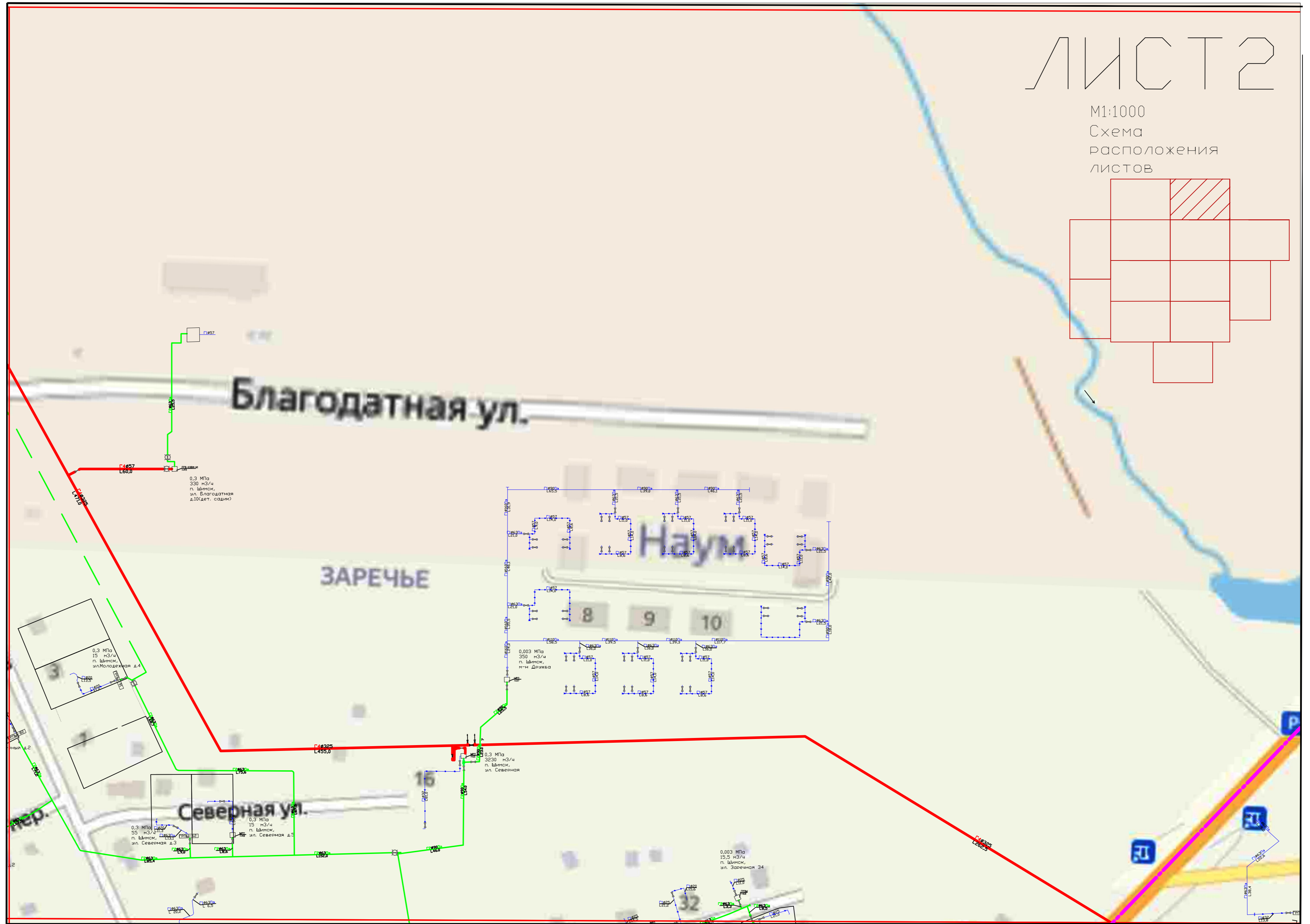
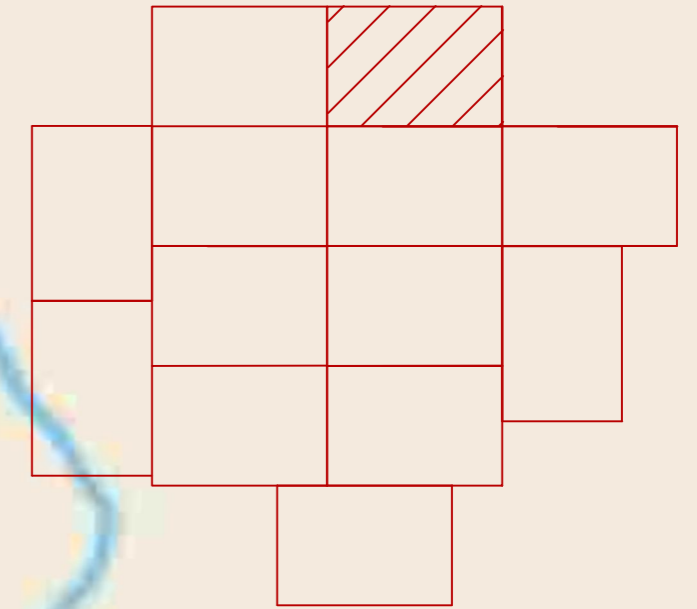
0,3 МПа  
 15 м<sup>3</sup>/ч  
 п. Шенск,  
 пер.Солнечный

0,3 МПа  
 15 м<sup>3</sup>/ч  
 п. Шенск,  
 пер.Северный д.4

0,3 МПа  
 15 м<sup>3</sup>/ч  
 п. Шенск,  
 пер.Солнечный

# ЛИСТ 2

M1:1000  
Схема  
расположения  
листов



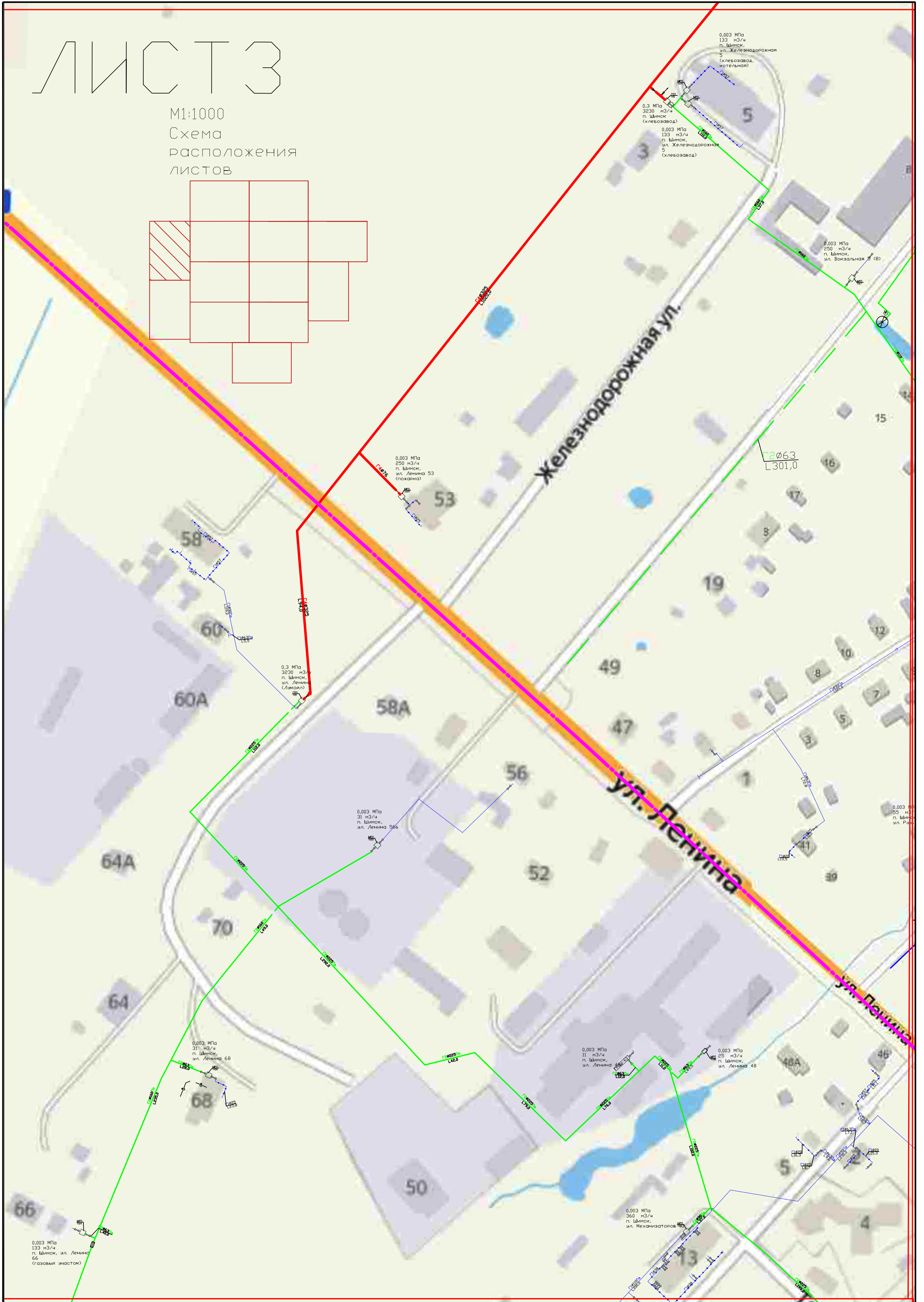
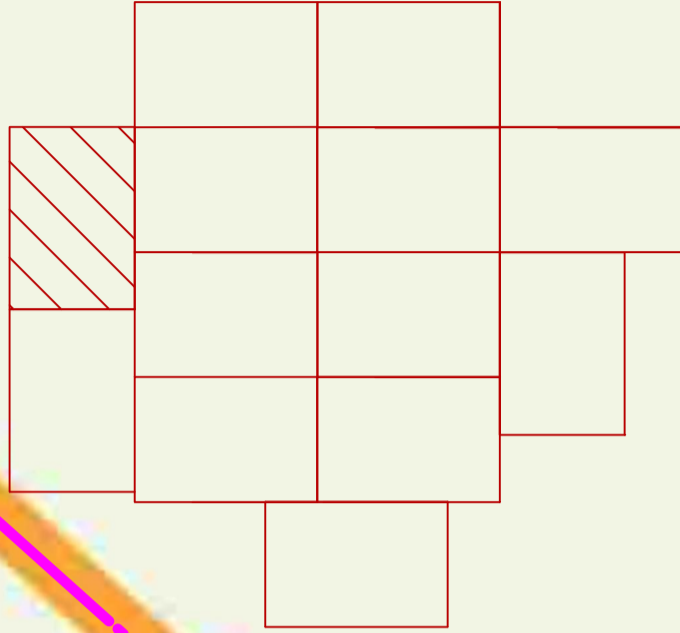
- |                                 |   |  |
|---------------------------------|---|--|
| существующий низкого давления   | — | автодорога принадлежащая Федеральным дорожному агентству |
| существующий среднего давления  | — | автодорога принадлежащая ГОКУ «Новгородавтодор»          |
| проектируемый низкого давления  | — |  |
| проектируемый среднего давления | — |  |
| существующий высокого давления  | — |  |
| проектируемый высокого давления | — |  |



# ЛИСТ 3

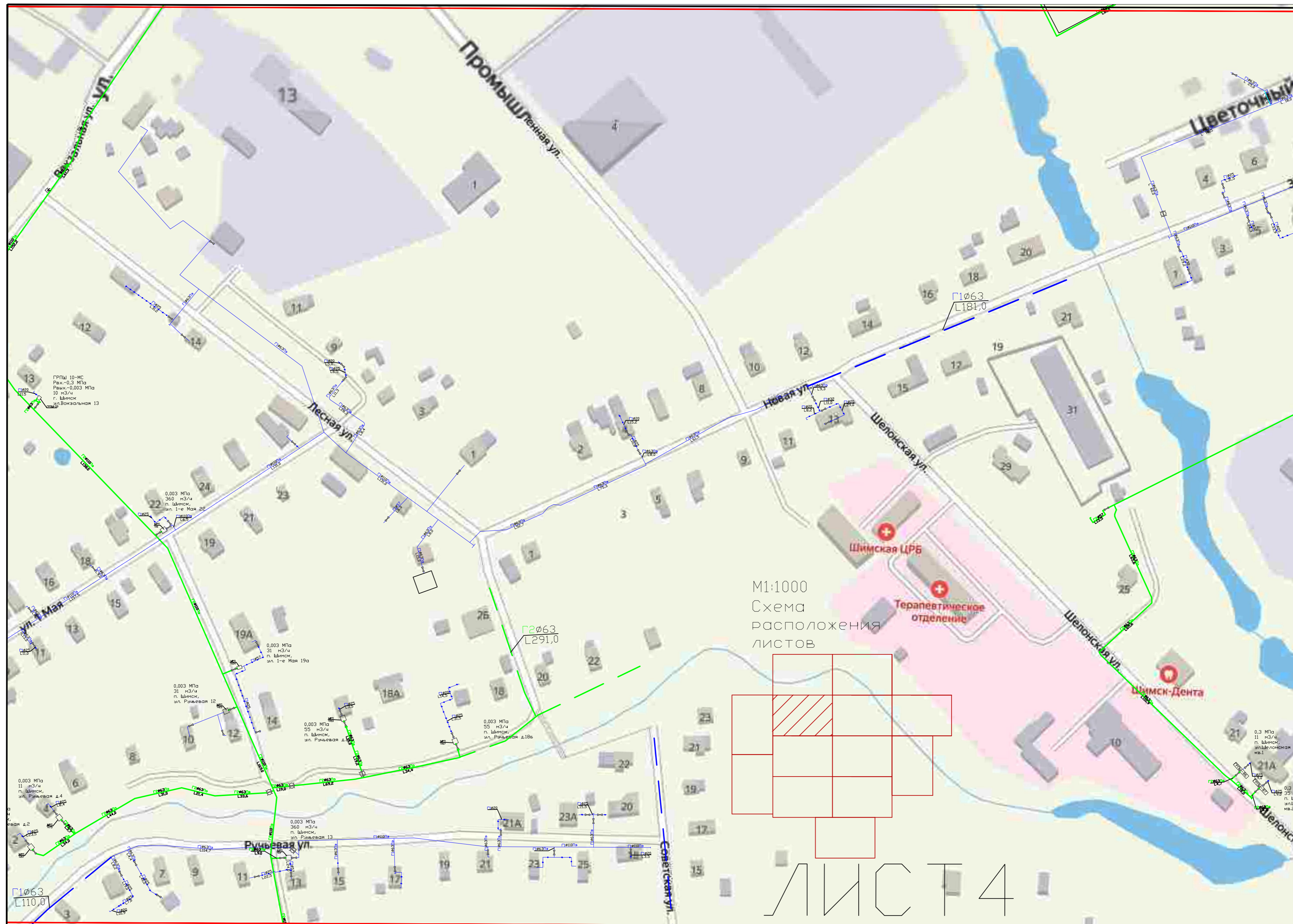
M1:1000

Схема  
расположения  
листов



- |                                 |  |  |  |
|---------------------------------|--|--|--|
| существующий низкого давления   |  | автодорога принадлежащая Федеральным дорожному агентству |  |
| существующий среднего давления  |  | автодорога принадлежащая ГОКУ «Новгородавтодор»          |  |
| проектируемый низкого давления  |  |  |  |
| проектируемый среднего давления |  |  |  |
| существующий высокого давления  |  |  |  |
| проектируемый высокого давления |  |  |  |



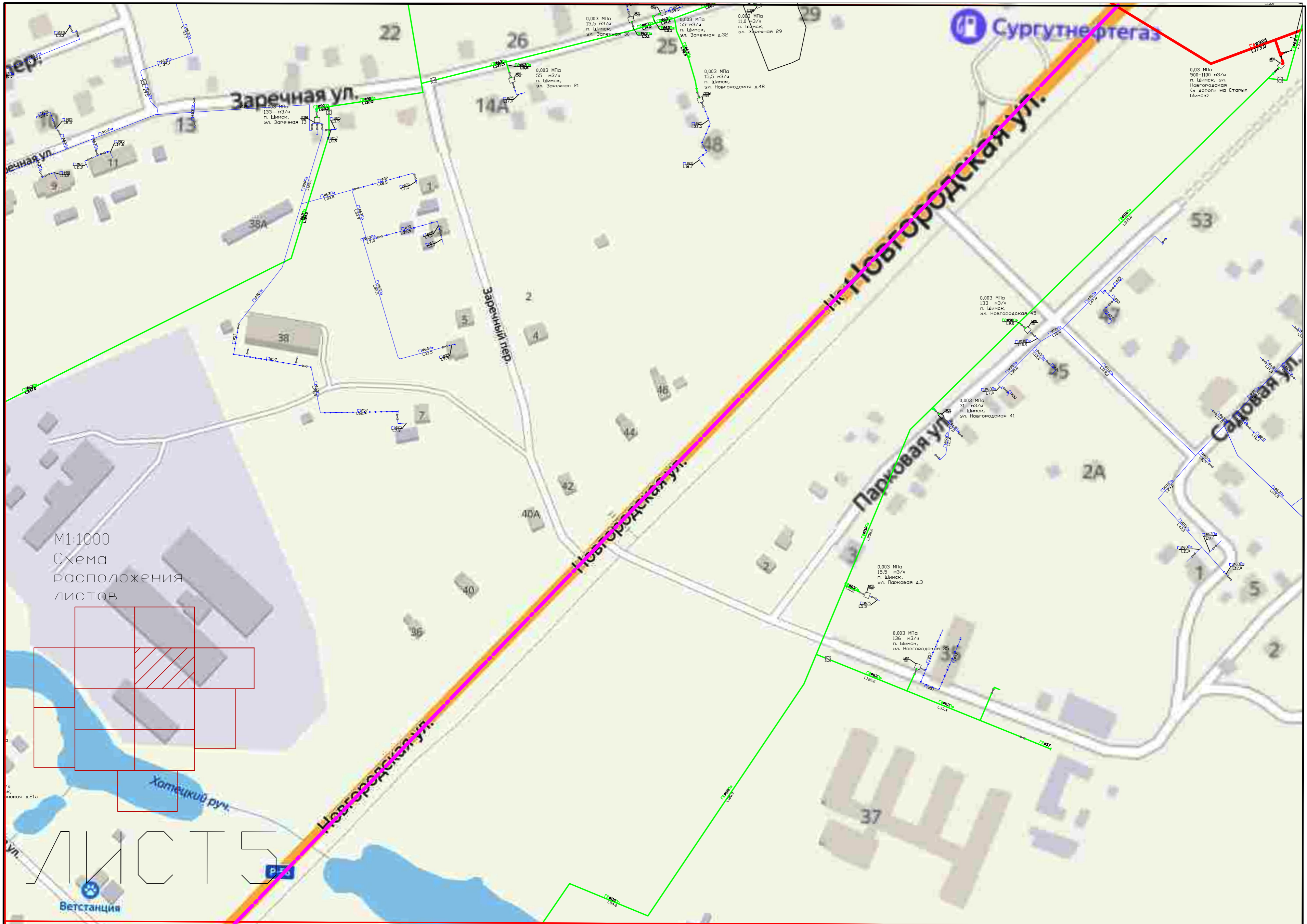


М1:1000  
Схема  
расположения  
листов

ЛИСТ 4

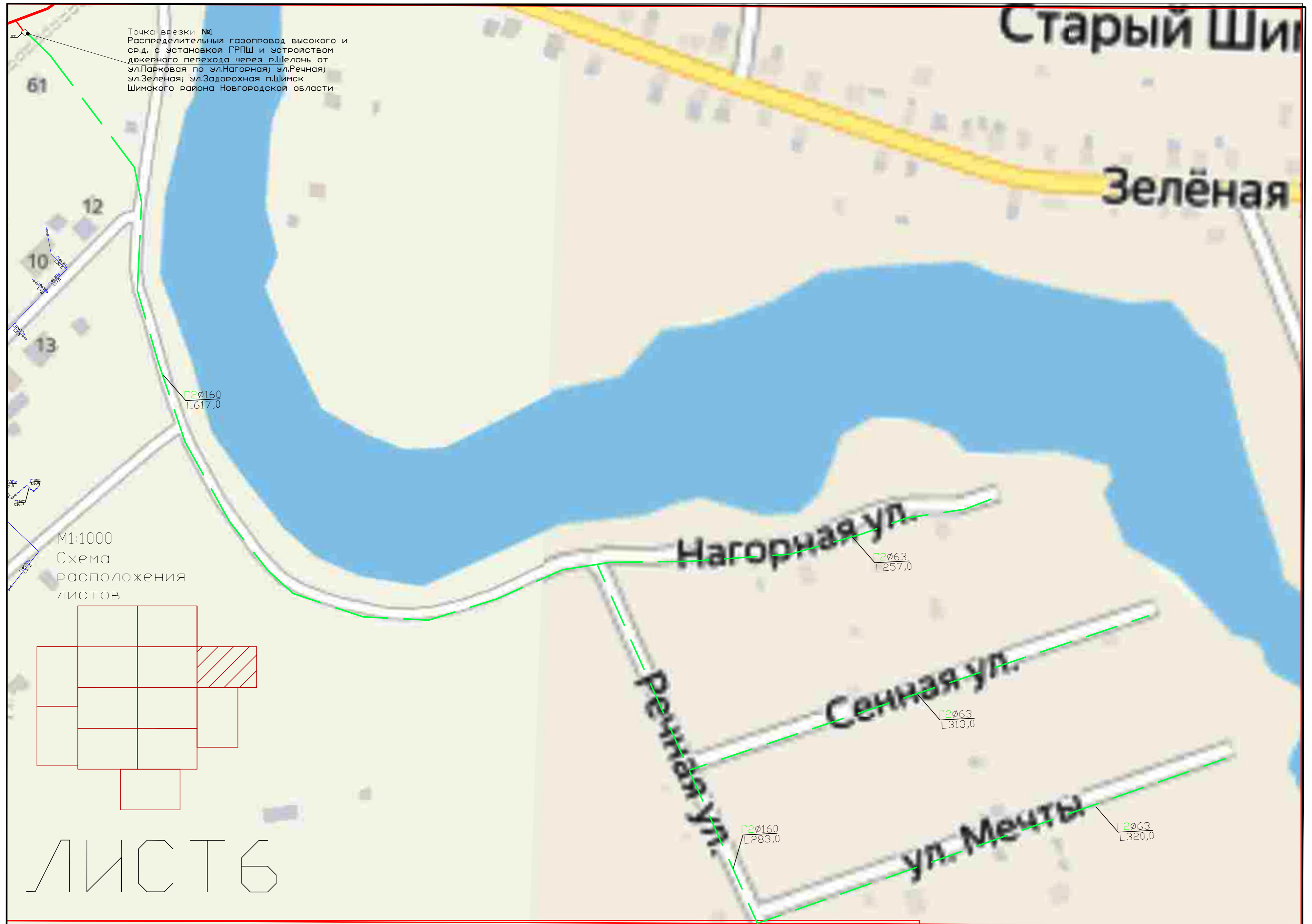
- |                                 |                                  |                                  |                                   |                                  |                                   |  |   |
|---------------------------------|----------------------------------|----------------------------------|-----------------------------------|----------------------------------|-----------------------------------|--|---|
| — существующий низкого давления | — существующий среднего давления | — проектируемый низкого давления | — проектируемый среднего давления | — существующий высокого давления | — проектируемый высокого давления | — автодорога принадлежащая Федеральным дорожному агентству | — автодорога принадлежащая ГОКУ «Новгородавтодор» |
|---------------------------------|----------------------------------|----------------------------------|-----------------------------------|----------------------------------|-----------------------------------|--|---|





- |                                 |                                  |                                  |                                   |                                  |                                   |  |   |
|---------------------------------|----------------------------------|----------------------------------|-----------------------------------|----------------------------------|-----------------------------------|--|---|
| — существующий низкого давления | — проектируемый низкого давления | — существующий среднего давления | — проектируемый среднего давления | — существующий высокого давления | — проектируемый высокого давления | — автодорога принадлежащая Федеральным дорожному агентству | — автодорога принадлежащая ГОКУ «Новгородавтодор» |
|---------------------------------|----------------------------------|----------------------------------|-----------------------------------|----------------------------------|-----------------------------------|--|---|



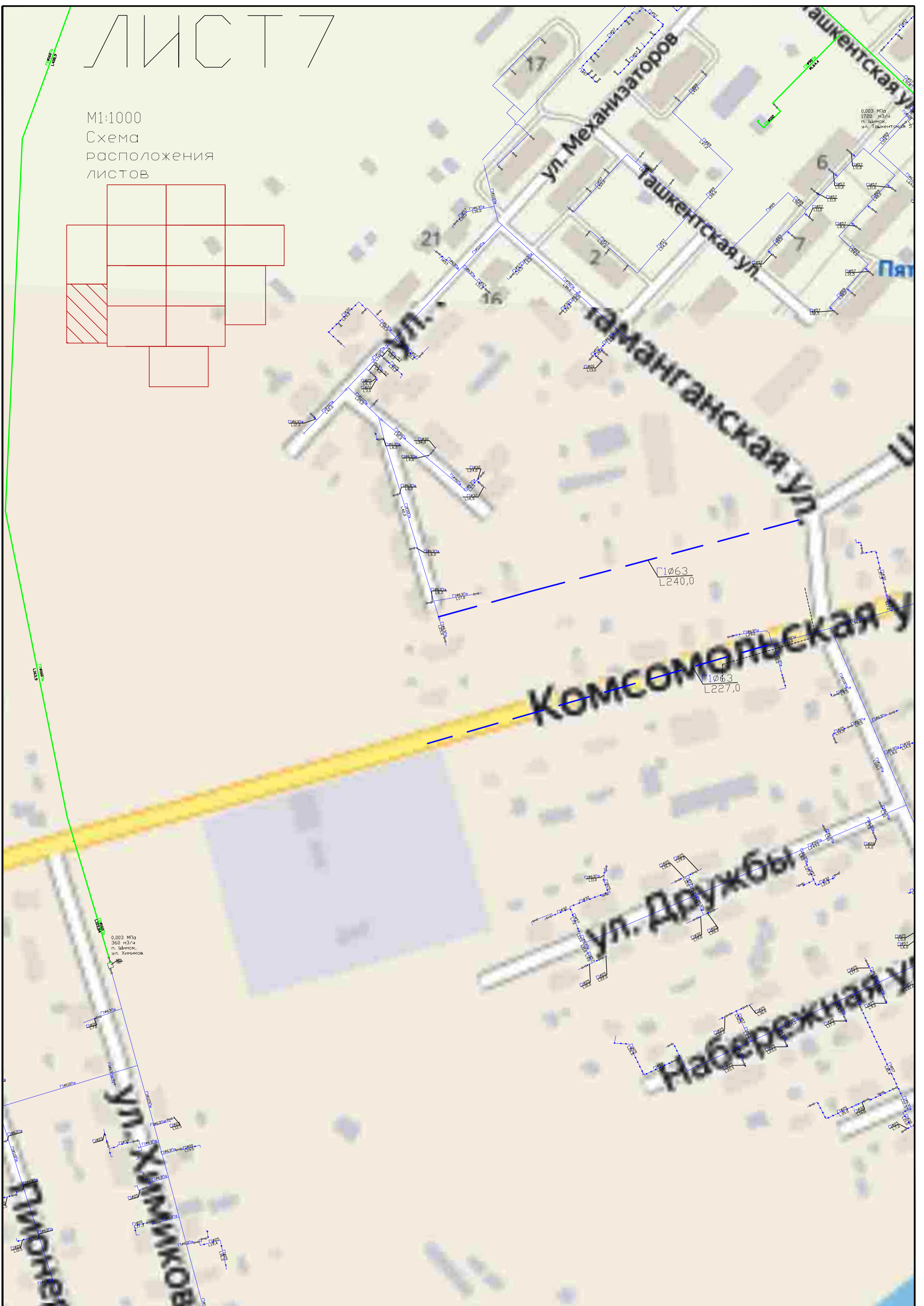
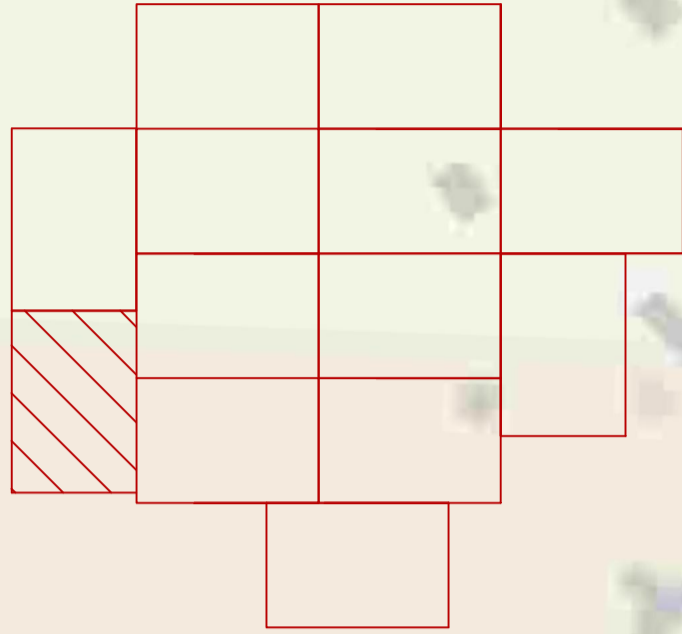


|                                 |  |   |  |
|---------------------------------|--|---|--|
| существующий низкого давления   |  | автодорога принадлежащая Федеральному дорожному агентству |  |
| существующий среднего давления  |  | автодорога принадлежащая ГОКУ «Новгородавтодор»           |  |
| проектируемый низкого давления  |  |   |  |
| проектируемый среднего давления |  |   |  |
| существующий высокого давления  |  |   |  |
| проектируемый высокого давления |  |   |  |



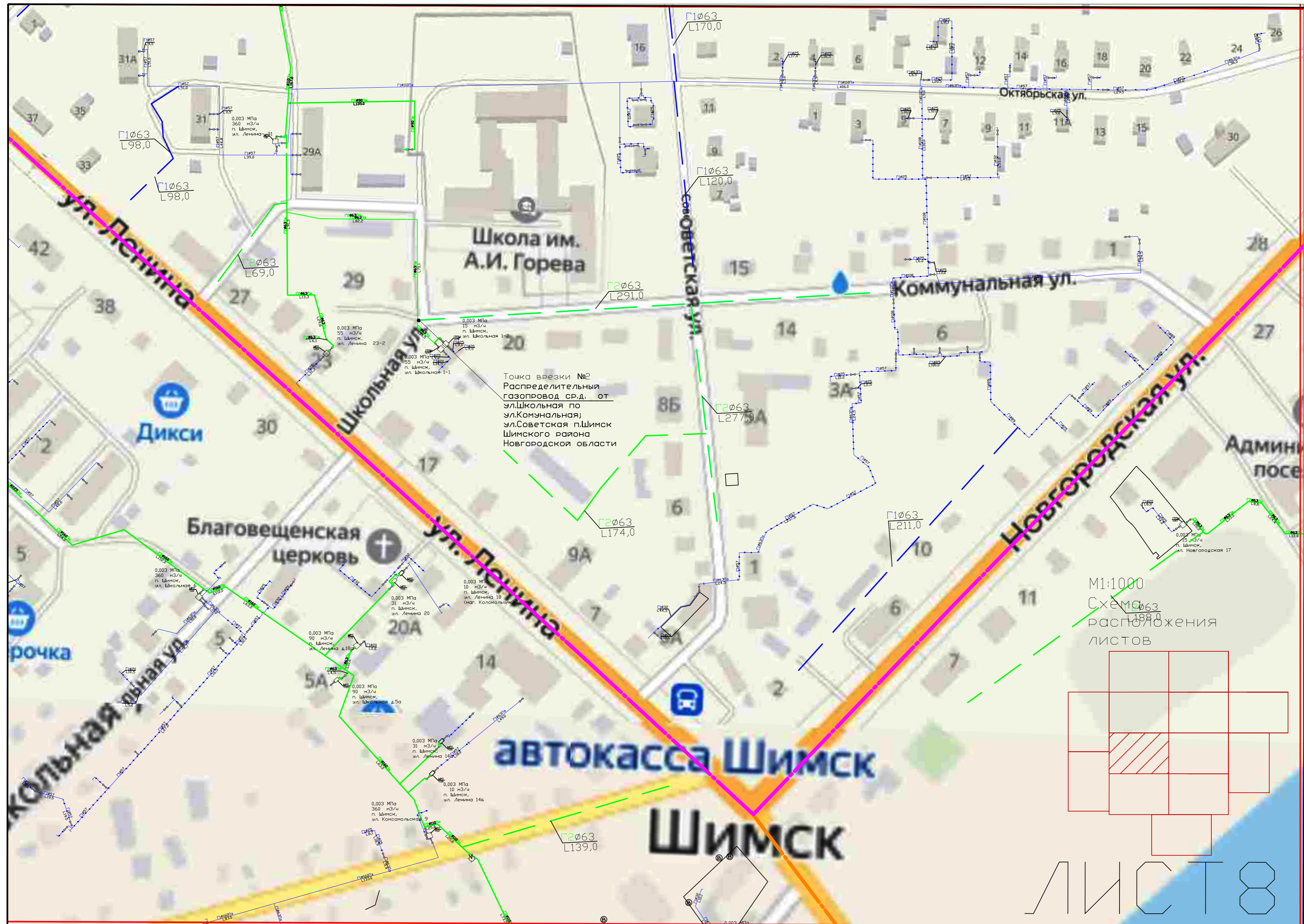
# ЛИСТ 7

M1:1000  
Схема  
расположения  
листов



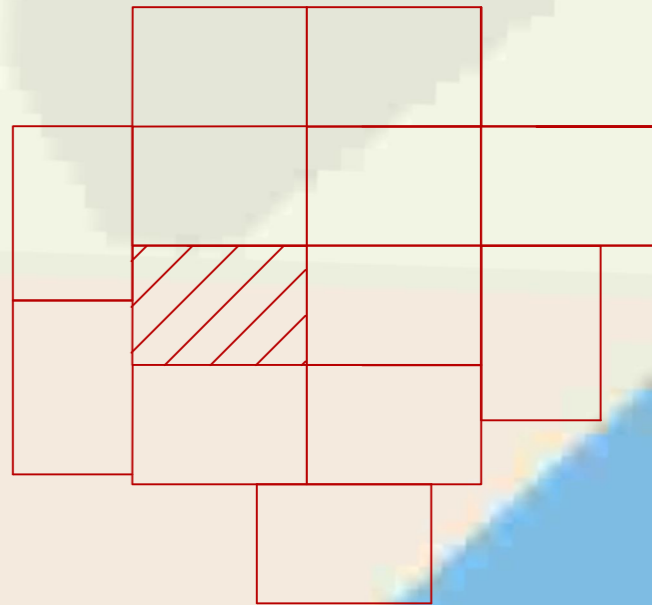
|                                 |  |  |  |
|---------------------------------|--|--|--|
| существующий низкого давления   |  | автоторога принадлежащая Федеральным дорожному агентству |  |
| существующий среднего давления  |  | автоторога принадлежащая ГОКУ «Новгородавтодор»          |  |
| проектируемый низкого давления  |  |  |  |
| проектируемый среднего давления |  |  |  |
| существующий высокого давления  |  |  |  |
| проектируемый высокого давления |  |  |  |





- |                                 |                       |  |                         |
|---------------------------------|-----------------------|--|-------------------------|
| существующий низкого давления   | — (blue dashed line)  | автодорога принадлежащая Федеральным дорожному агентству | — (magenta dashed line) |
| существующий среднего давления  | — (green dashed line) | автодорога принадлежащая ГОКУ «Новгородавтодор»          | — (orange dashed line)  |
| проектируемый низкого давления  | — (blue solid line)   |  |                         |
| проектируемый среднего давления | — (green solid line)  |  |                         |
| существующий высокого давления  | — (red dashed line)   |  |                         |
| проектируемый высокого давления | — (red solid line)    |  |                         |

M1:1000  
 Схема 663  
 189,0  
 расположения  
 листов

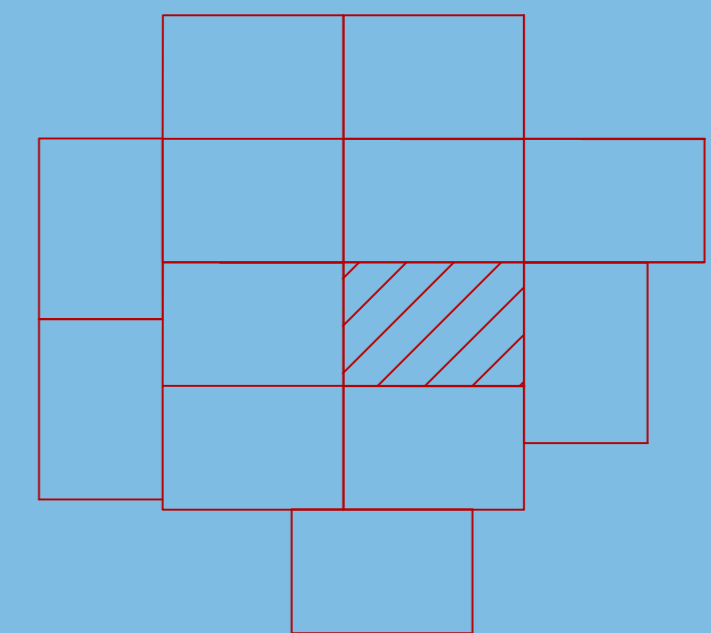


ЛИСТ 8





M1:1000  
Схема  
расположения  
листов



ЛИСТ 9

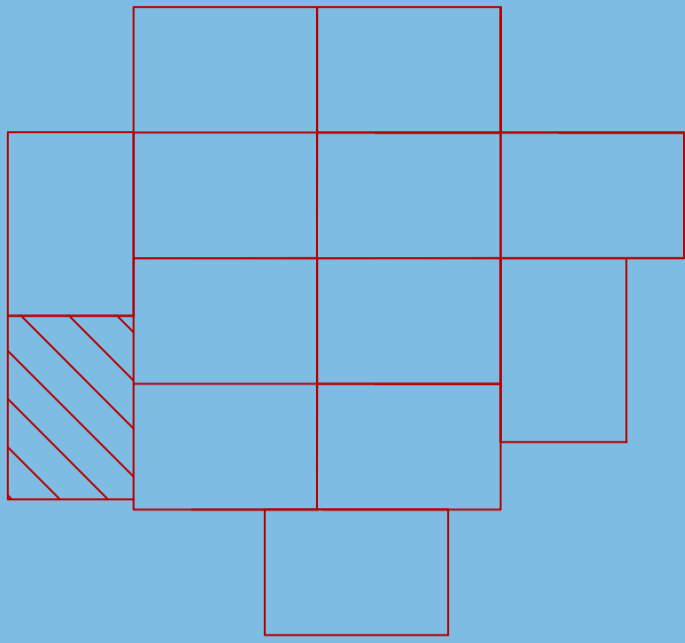
- |                                 |  |  |  |
|---------------------------------|--|--|--|
| существующий низкого давления   |  | автодорога принадлежащая Федеральным дорожному агентству |  |
| существующий среднего давления  |  |  |  |
| проектируемый низкого давления  |  |  |  |
| проектируемый среднего давления |  | автодорога принадлежащая ГОКУ «Новгородавтодор»          |  |
| существующий высокого давления  |  |  |  |
| проектируемый высокого давления |  |  |  |



# ЛИСТ 10

M1:1000

Схема  
расположения  
листов



р. Шелонь

Устройство перехода  
газопровода через водную  
преграду (р.Шелонь).

Г2Ø160  
L570,0

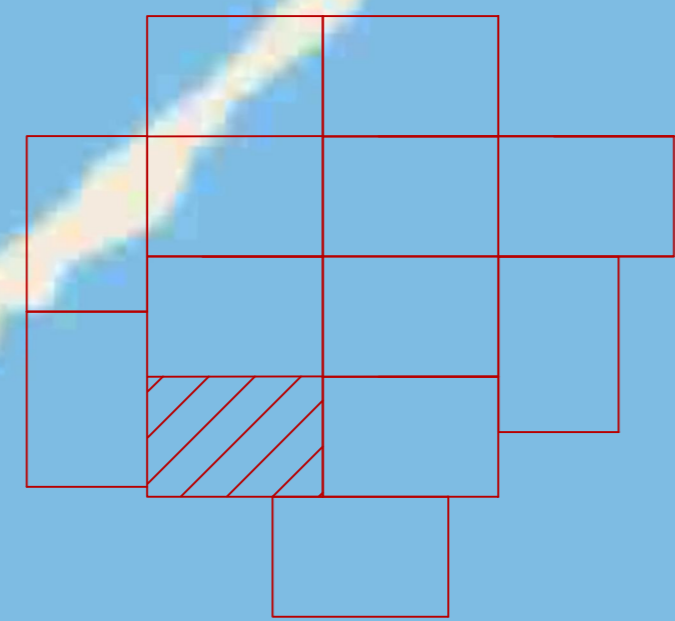
Г2Ø160  
L696,0

|                                 |                      |  |                        |
|---------------------------------|----------------------|--|------------------------|
| существующий низкого давления   | — (blue line)        | автодорога принадлежащая Федеральным дорожному агентству | — (pink dashed line)   |
| существующий среднего давления  | — (green line)       | автодорога принадлежащая ГОКУ «Новгородавтдор»           | — (orange dashed line) |
| проектируемый низкого давления  | — (light blue line)  |  |                        |
| проектируемый среднего давления | — (light green line) |  |                        |
| существующий высокого давления  | — (red line)         |  |                        |
| проектируемый высокого давления | — (red dashed line)  |  |                        |





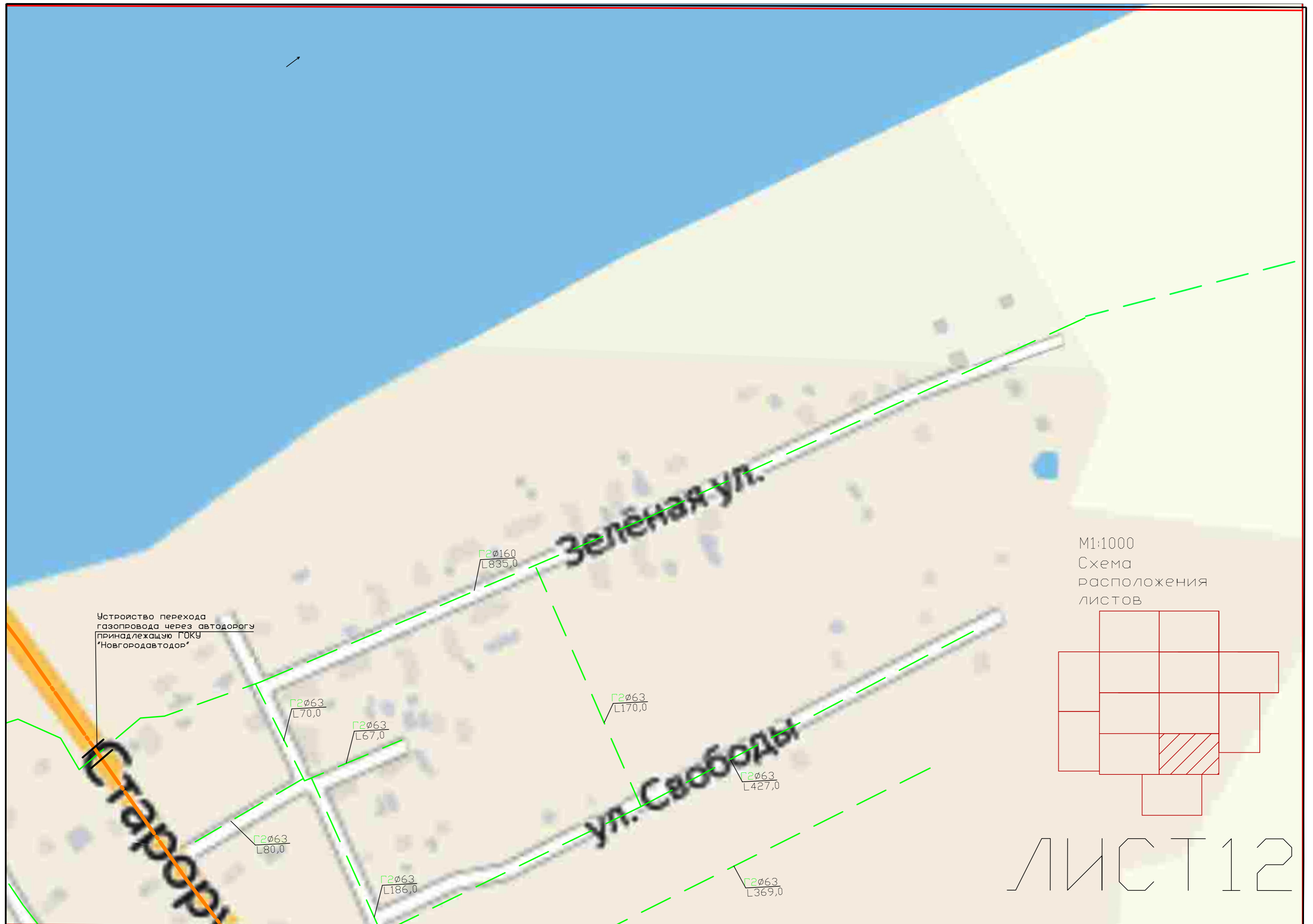
M1:1000  
 Схема  
 расположения  
 листов



ЛИСТ 11

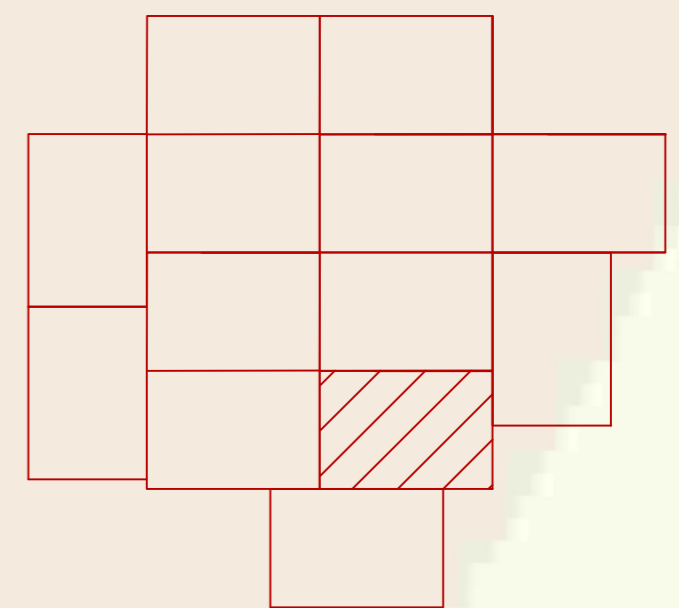
- |                                 |  |  |  |
|---------------------------------|--|--|--|
| существующий низкого давления   |  | автодорога принадлежащая Федеральным дорожному агентству |  |
| существующий среднего давления  |  |  |  |
| проектируемый низкого давления  |  | автодорога принадлежащая ГОКУ «Новгородавтодор»          |  |
| проектируемый среднего давления |  |  |  |
| существующий высокого давления  |  |  |  |
| проектируемый высокого давления |  |  |  |





|                                 |  |  |  |
|---------------------------------|--|--|--|
| существующий низкого давления   |  | автодорога принадлежащая Федеральным дорожному агентству |  |
| существующий среднего давления  |  | автодорога принадлежащая ГОКУ «Новгородавтдор»           |  |
| проектируемый низкого давления  |  |  |  |
| проектируемый среднего давления |  |  |  |
| существующий высокого давления  |  |  |  |
| проектируемый высокого давления |  |  |  |

М1:1000  
 Схема  
 расположения  
 листов

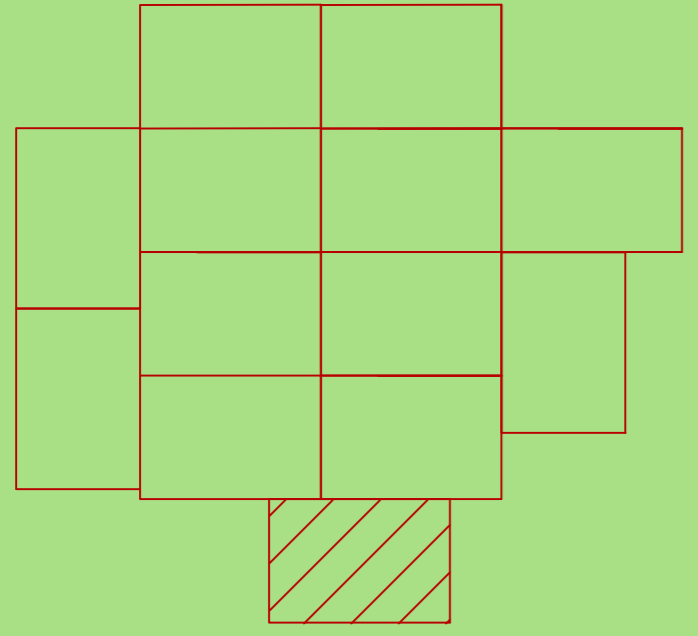


ЛИСТ 12





M1:1000  
 Схема  
 расположения  
 листов



ЛИСТ 13

|                                 |  |  |  |
|---------------------------------|--|--|--|
| существующий низкого давления   |  | автодорога принадлежащая Федеральным дорожному агентству |  |
| существующий среднего давления  |  |  |  |
| проектируемый низкого давления  |  |  |  |
| проектируемый среднего давления |  |  |  |
| существующий высокого давления  |  | автодорога принадлежащая ГОКУ «Новгородавтодор»          |  |
| проектируемый высокого давления |  |  |  |