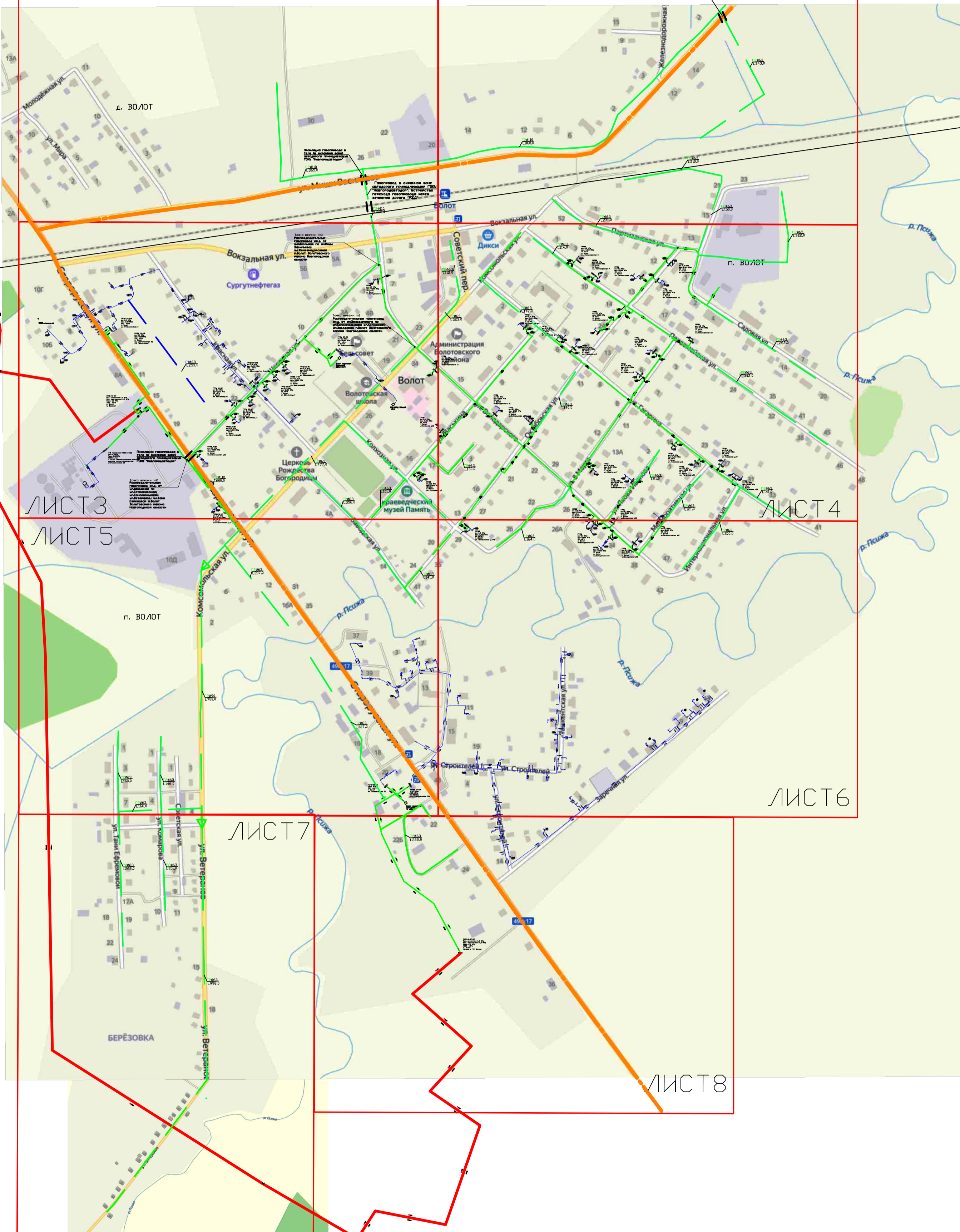


ЛИСТ 1

ЛИСТ 2



ЛИСТ 3  
ЛИСТ 5

ЛИСТ 4

ЛИСТ 6

ЛИСТ 7

ЛИСТ 8

Всего-807  
 Газифицировано-99  
 Подлежат газификации-708/1этап-152/2этап-556  
 Необходимо проложить сети  
 Низкого давления-254м/1этап-254/2этап-0  
 Среднего давления-10272м/1этап-1762м/2этап-8510

существующий низкого давления  
 существующий среднего давления  
 проектируемый низкого давления  
 проектируемый среднего давления  
 существующий высокого давления  
 проектируемый высокого давления

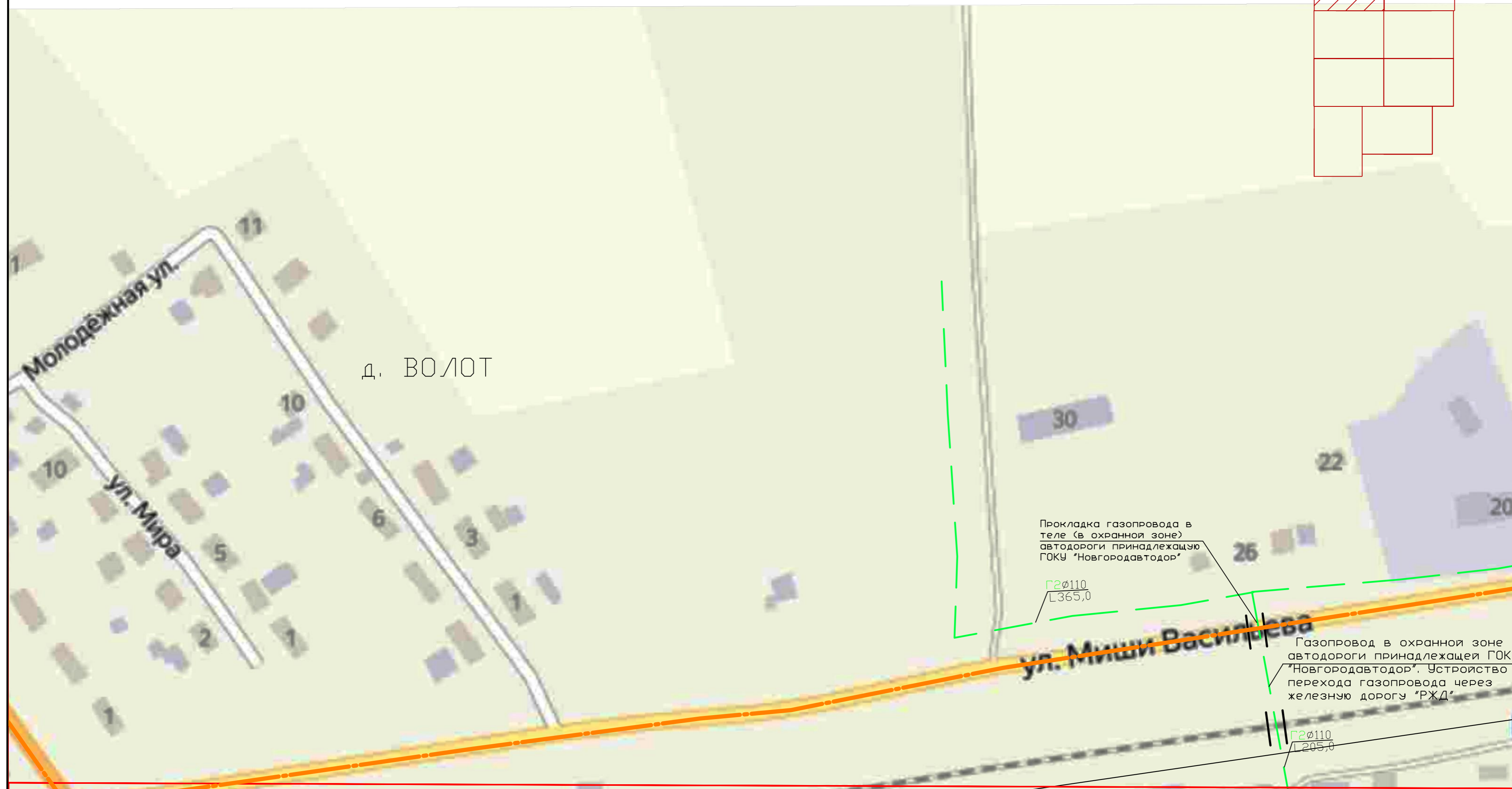
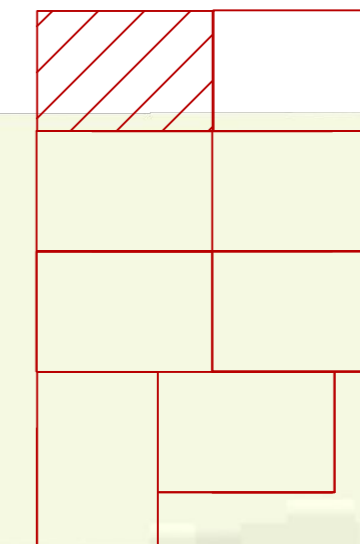
автоторога принадлежащая Федеральным дорожному агентству  
 автоторога принадлежащая ГОКУ «Новгородавтотор»



Особые требования для строительства  
 1.Прокладка газопровода в теле автотороги принадлежащую ГОКУ «Новгородавтотор»-3шт  
 2.Врезка газопровода в охранной зоне автотороги принадлежащей ГОКУ «Новгородавтотор».  
 Устройство перехода газопровода через железную дорогу «РЖД»

# ЛИСТ 1

M1:1000  
Схема  
расположения  
листов



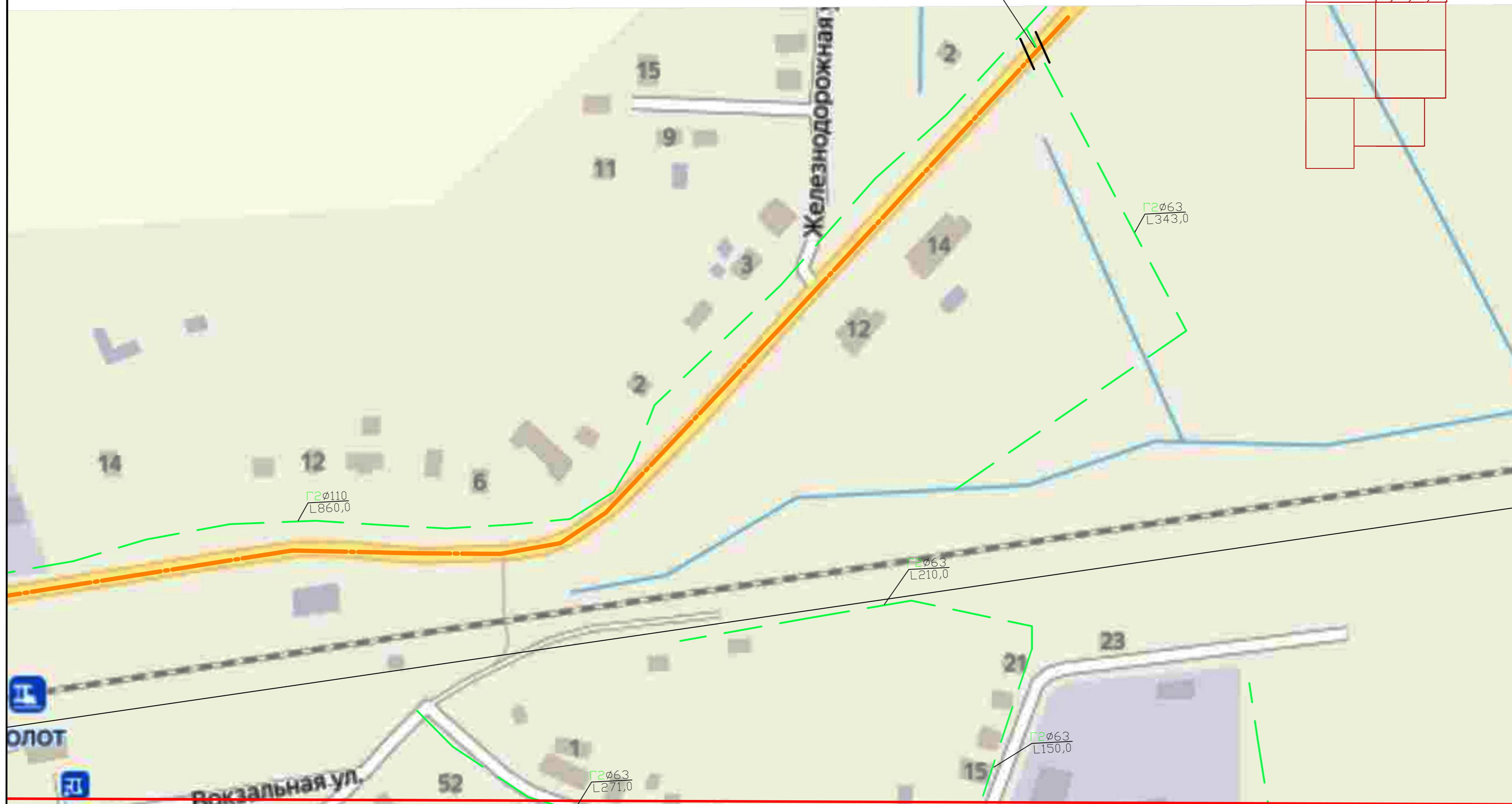
- |                                 |  |   |  |
|---------------------------------|--|---|--|
| существующий низкого давления   |  | автодорога принадлежащая Федеральному дорожному агентству |  |
| существующий среднего давления  |  |   |  |
| проектируемый низкого давления  |  | автодорога принадлежащая ГОКУ «Новгородавтодор»           |  |
| проектируемый среднего давления |  |   |  |
| существующий высокого давления  |  |   |  |
| проектируемый высокого давления |  |   |  |

# ЛИСТ 2

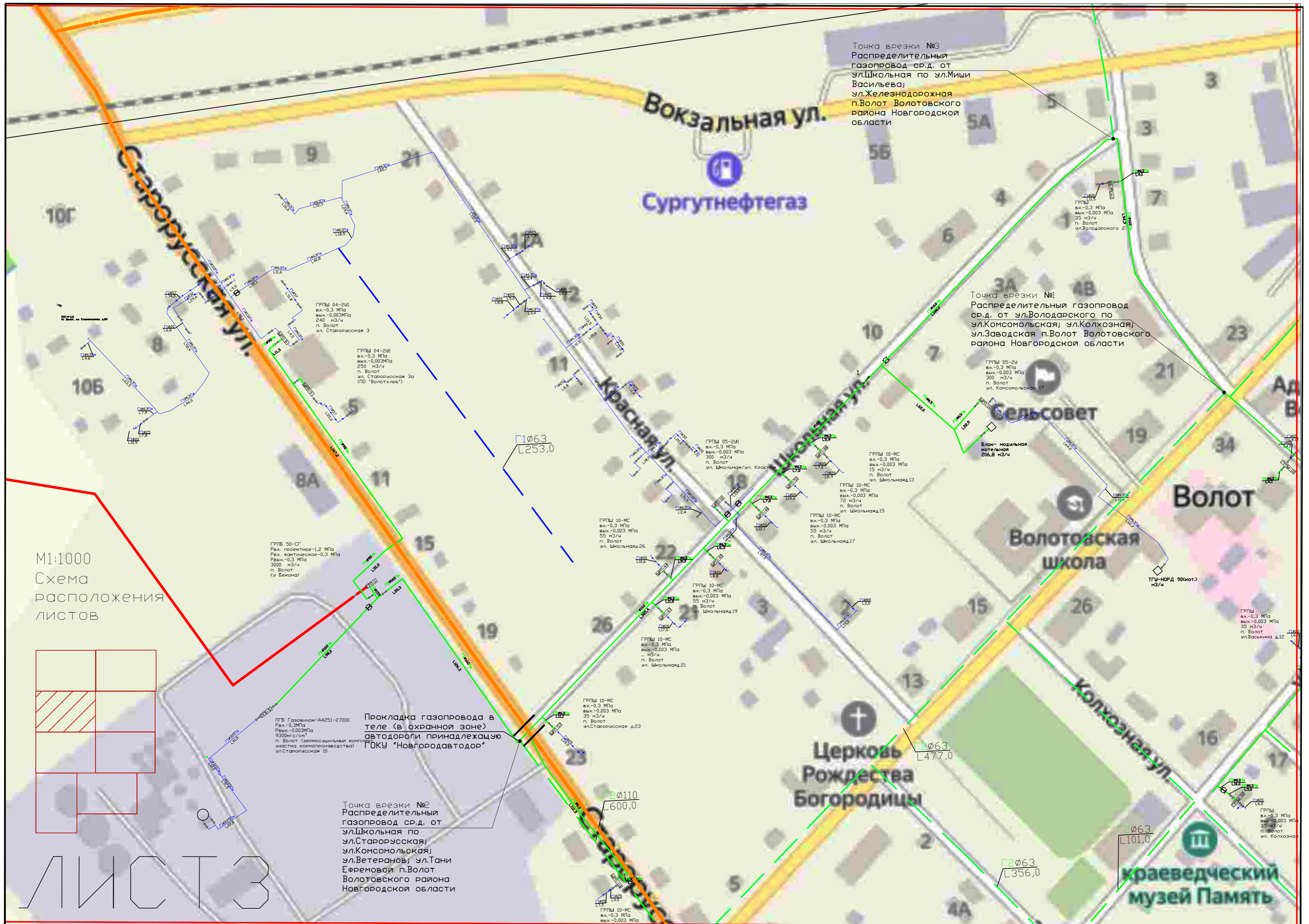
М1:1000  
Схема  
расположения  
листов



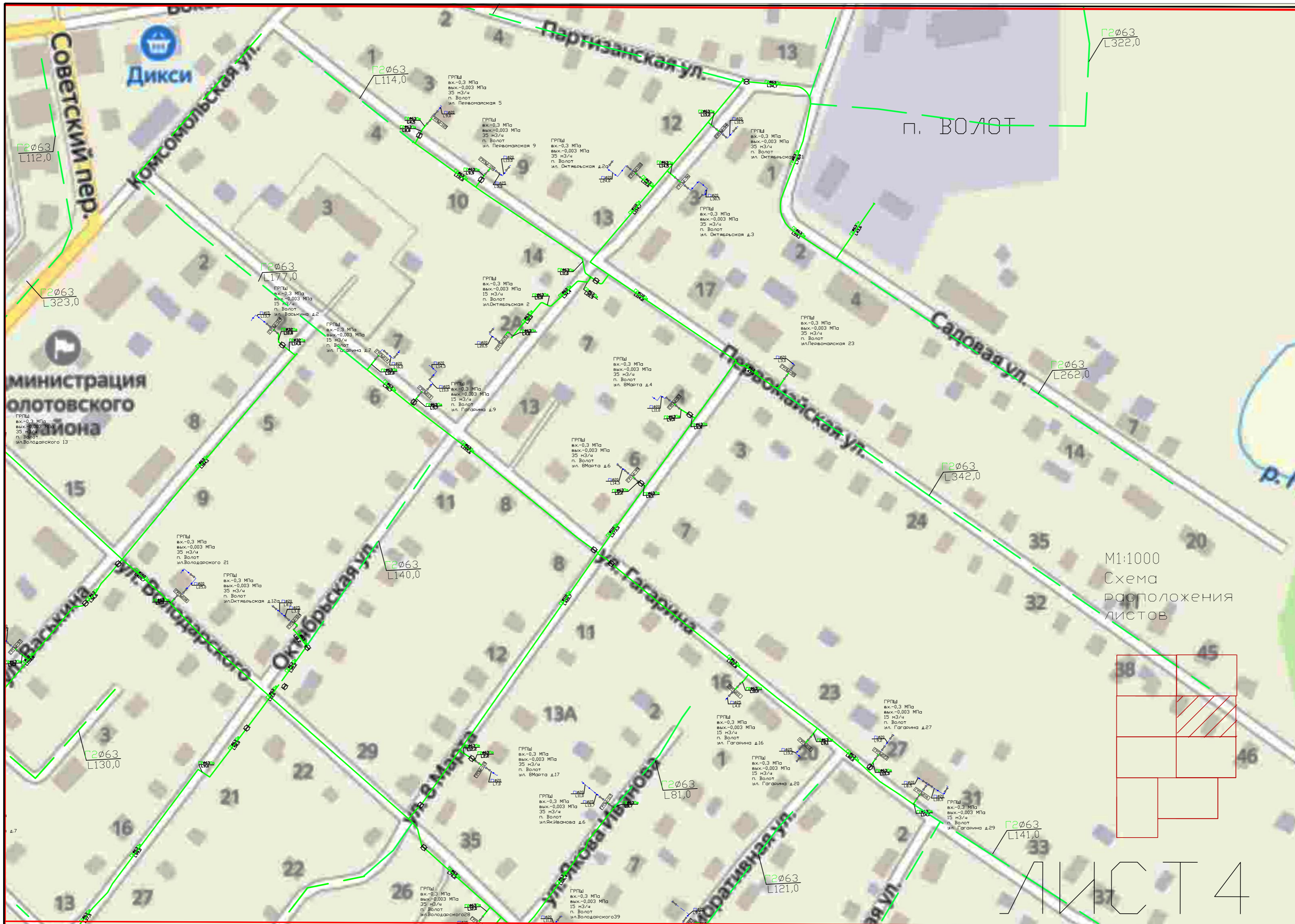
Прокладка газопровода в теле (в охранной зоне) автодороги принадлежащую ГОКУ «Новгородавтдор»



- |                                 |  |  |  |
|---------------------------------|--|--|--|
| существующий низкого давления   |  | автодорога принадлежащая Федеральным дорожному агентству |  |
| существующий среднего давления  |  |  |  |
| проектируемый низкого давления  |  |  |  |
| проектируемый среднего давления |  | автодорога принадлежащая ГОКУ «Новгородавтдор»           |  |
| существующий высокого давления  |  |  |  |
| проектируемый высокого давления |  |  |  |



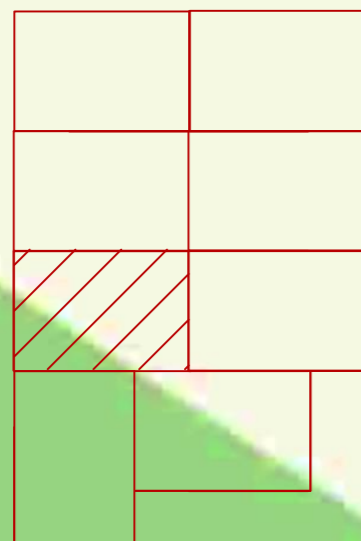
- |                                 |  |  |  |
|---------------------------------|--|--|--|
| существующий низкого давления   |  | автодорога принадлежащая Федеральным дорожным агентствам |  |
| существующий среднего давления  |  | автодорога принадлежащая ГОКУ 'Новгородавтдор'           |  |
| проектируемый низкого давления  |  |  |  |
| проектируемый среднего давления |  |  |  |
| существующий высокого давления  |  |  |  |
| проектируемый высокого давления |  |  |  |



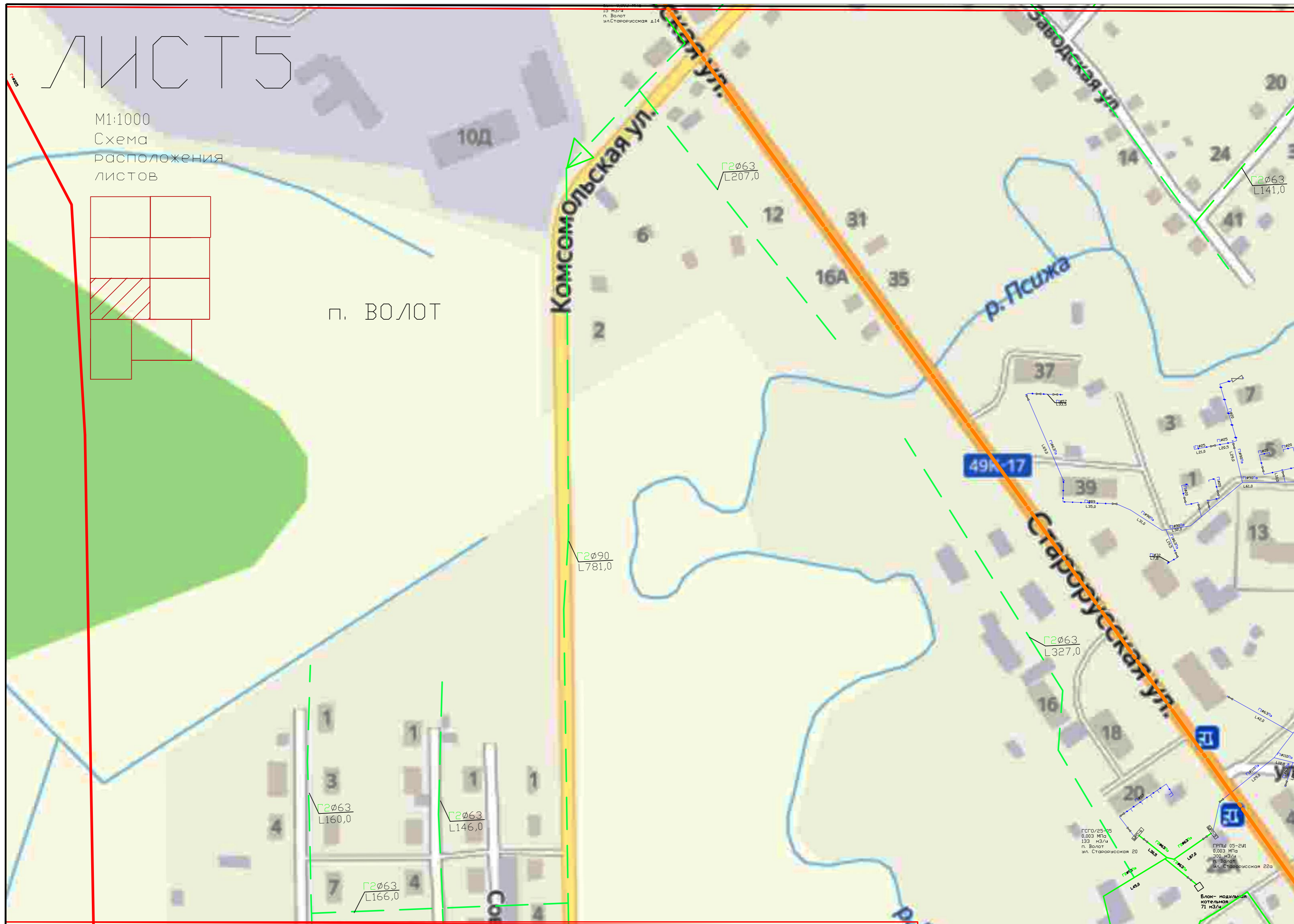
- |                                 |   |  |   |
|---------------------------------|---|--|---|
| существующий низкого давления   | — | автодорога принадлежащая Федеральным дорожному агентству | — |
| существующий среднего давления  | — | автодорога принадлежащая ГОКУ «Новгородавтодор»          | — |
| проектируемый низкого давления  | — |  |   |
| проектируемый среднего давления | — |  |   |
| существующий высокого давления  | — |  |   |
| проектируемый высокого давления | — |  |   |

# ЛИСТ 5

M1:1000  
Схема  
расположения  
листов



п. ВОЛОТ



- |                                 |  |  |  |
|---------------------------------|--|--|--|
| существующий низкого давления   |  | автодорога принадлежащая Федеральным дорожному агентству |  |
| существующий среднего давления  |  | автодорога принадлежащая ГОКУ «Новгородавтодор»          |  |
| проектируемый низкого давления  |  |  |  |
| проектируемый среднего давления |  |  |  |
| существующий высокого давления  |  |  |  |
| проектируемый высокого давления |  |  |  |

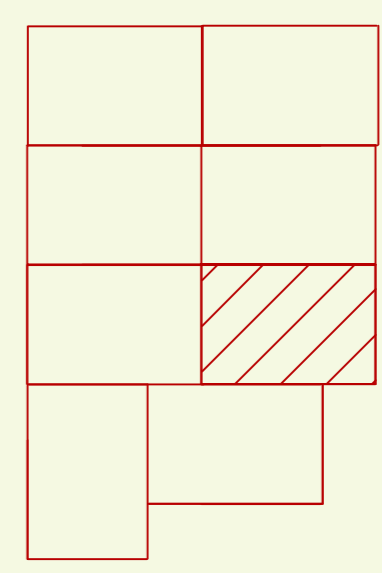
г.г.г.г./д.д.д.д.  
0,003 мПа  
120 м³/ч  
п. Волот  
ул. Старорусская 20

г.г.г.г./д.д.д.д.  
0,003 мПа  
300 м³/ч  
п. Волот  
ул. Старорусская 22а

Блок-модульная котельная 71 м²/ч



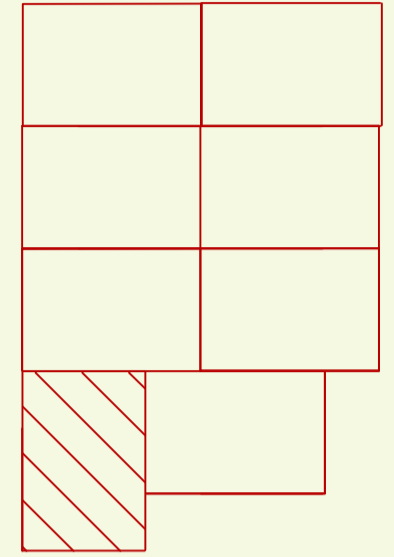
М1:1000  
 Схема  
 расположения  
 листов



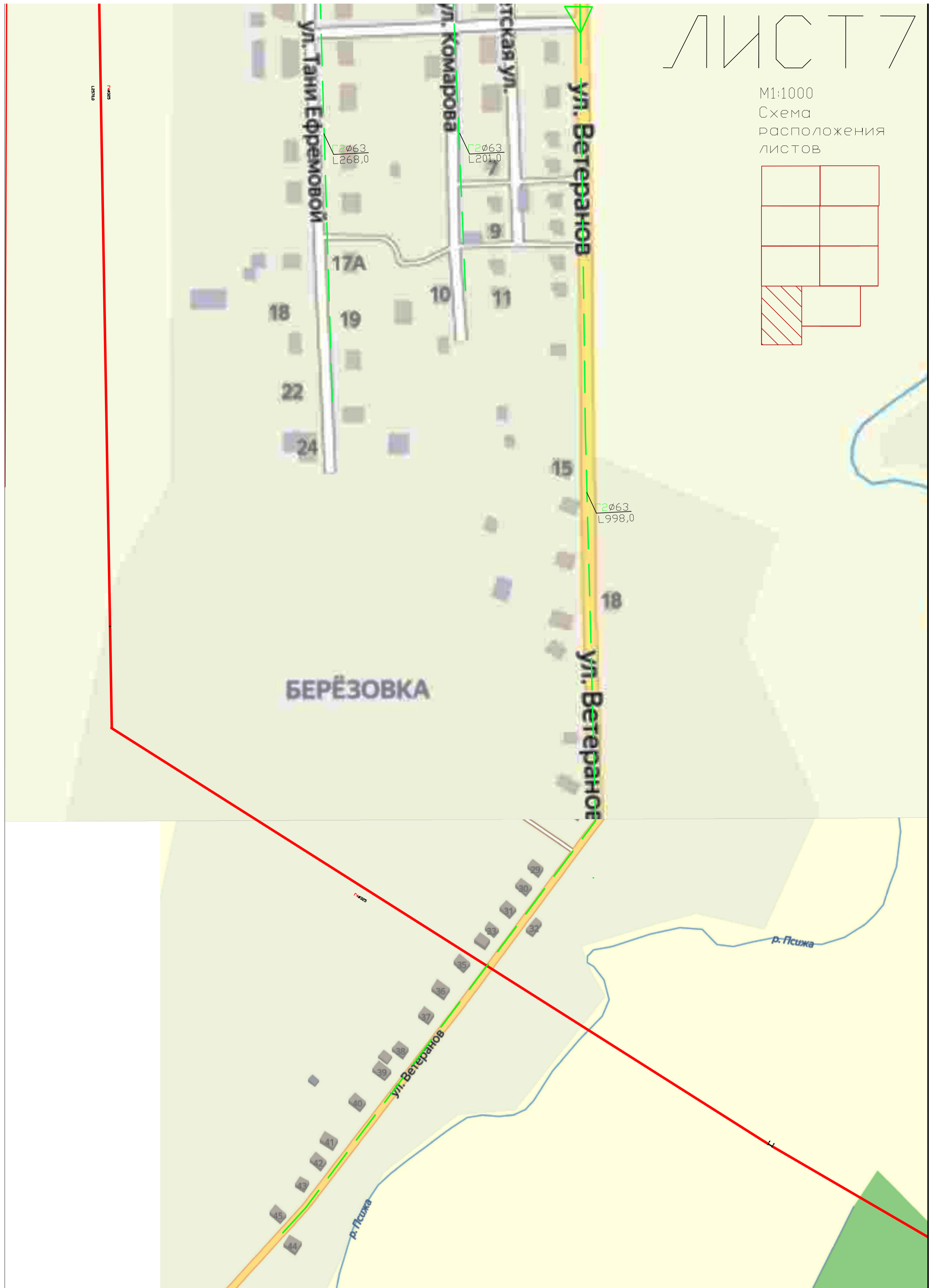
ЛИСТ 6

- |                                 |  |  |  |
|---------------------------------|--|--|--|
| существующий низкого давления   |  | автодорога принадлежащая Федеральным дорожным агентствам |  |
| существующий среднего давления  |  | автодорога принадлежащая ГОКУ «Новгородавтодор»          |  |
| проектируемая низкого давления  |  |  |  |
| проектируемая среднего давления |  |  |  |
| существующий высокого давления  |  |  |  |
| проектируемая высокого давления |  |  |  |

M1:1000  
Схема  
расположения  
листов



Лист 7

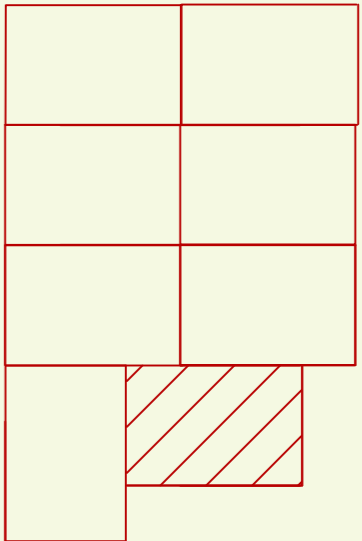


существующий низкого давления		автодорога принадлежащая Федеральным дорожному агентству	
существующий среднего давления		автодорога принадлежащая ГОКУ «Новгородавтодор»	
проектируемый низкого давления			
проектируемый среднего давления			
существующий высокого давления			
проектируемый высокого давления			





М1:1000  
 Схема  
 расположения  
 листов



ЛИСТ 8

- |                                 |  |  |  |
|---------------------------------|--|--|--|
| существующий низкого давления   |  | автодорога принадлежащая Федеральным дорожному агентству |  |
| существующий среднего давления  |  |  |  |
| проектируемый низкого давления  |  |  |  |
| проектируемый среднего давления |  | автодорога принадлежащая ГОКУ «Новгородавтодор»          |  |
| существующий высокого давления  |  |  |  |
| проектируемый высокого давления |  |  |  |