



Проектируемый ГРПШ

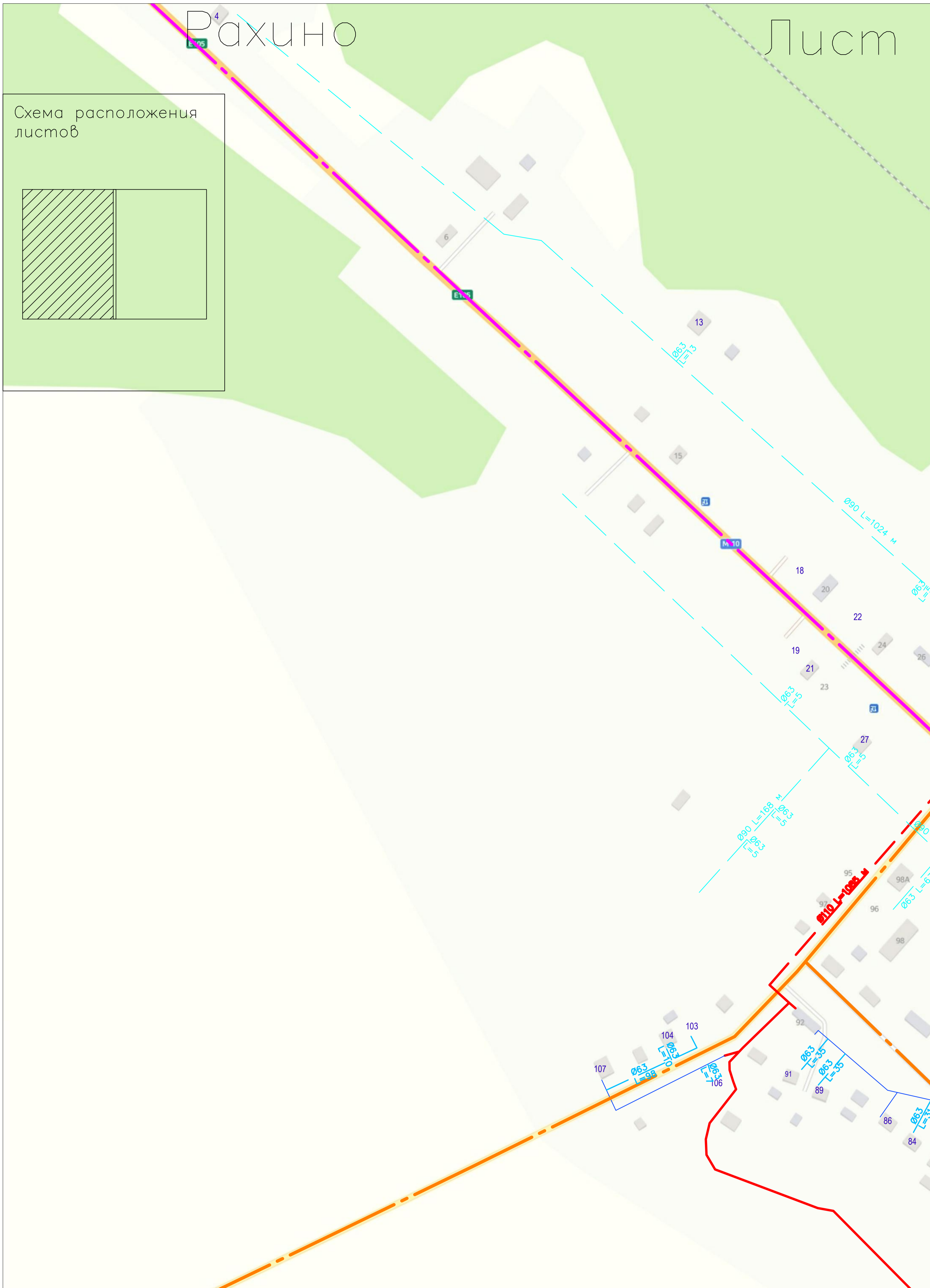
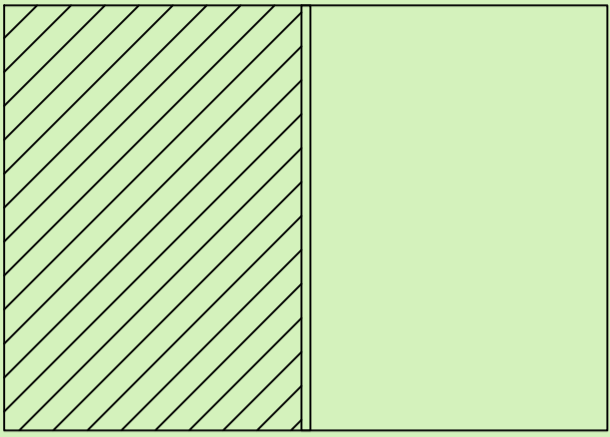
Проектируемый ГРПШ

Пересечение ж/д

Рахино

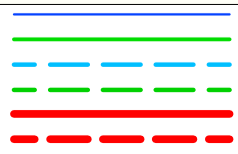
Лист

Схема расположения листов



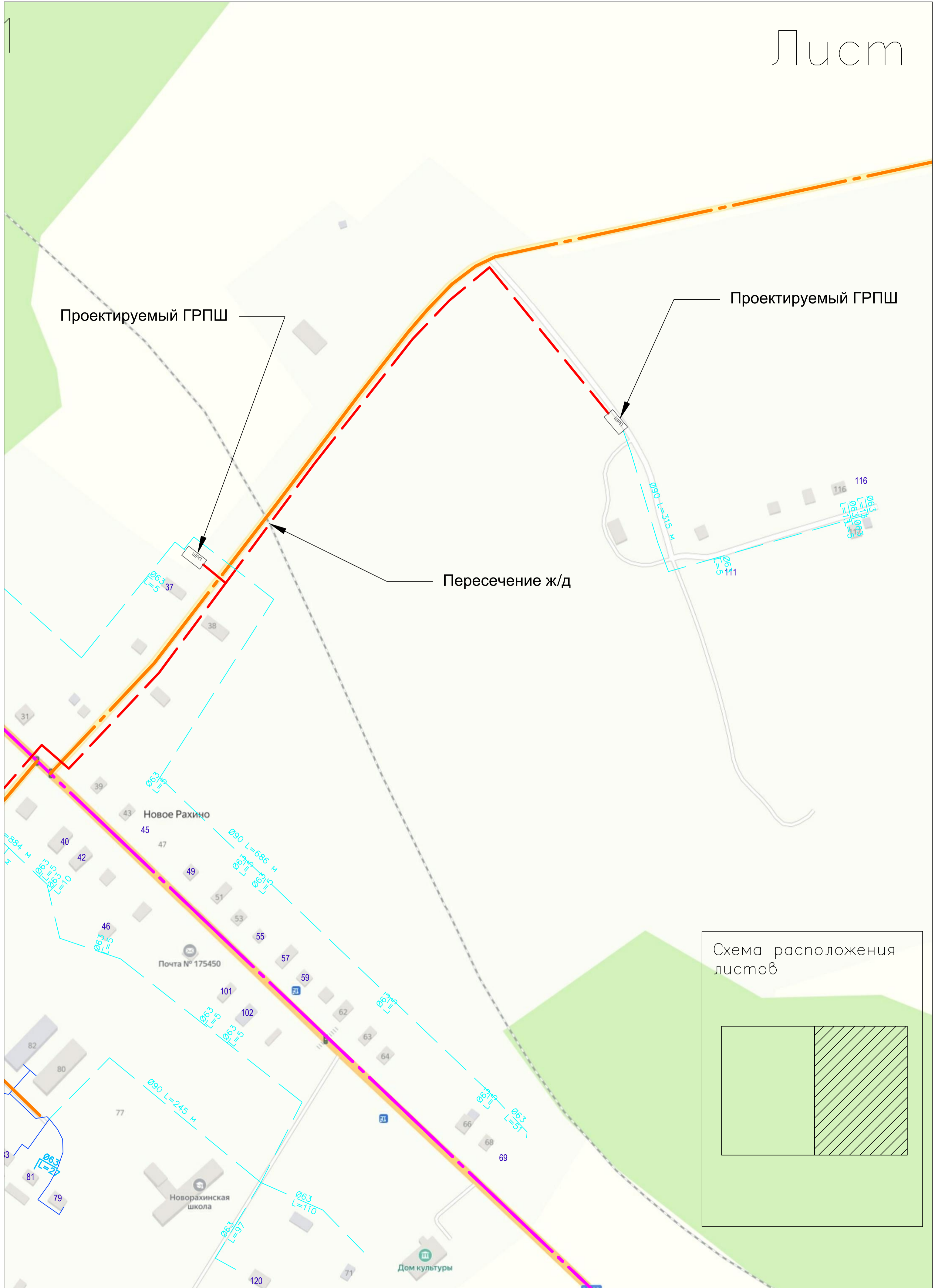
Всего - 39
Подлежат газификации - 32
Необходимо проложить сетей:
Низкого давления - 3309 м
Высокого давления - 1085 м

существующий низкого давления
существующий среднего давления
проектируемый низкого давления
проектируемый среднего давления
существующий высокого давления
проектируемый высокого давления



автодорога принадлежащая Федеральному дорожному агентству
автодорога принадлежащая ГОКУ «Новгородавтодор»

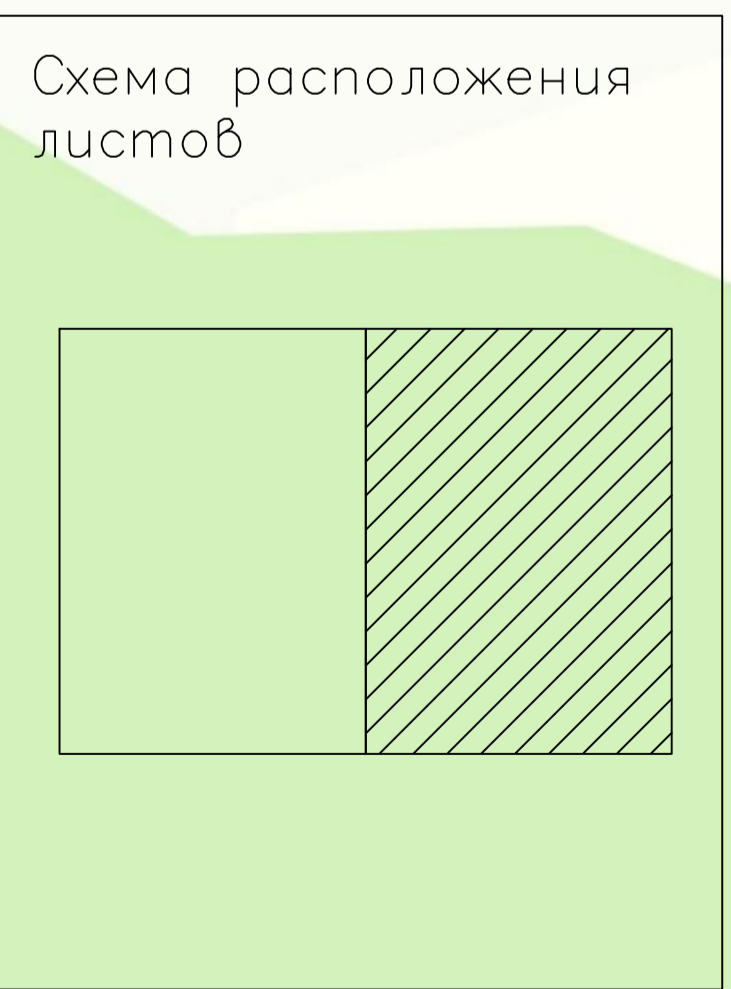




Проектируемый ГРПШ

Проектируемый ГРПШ

Пересечение ж/д



| | | | |
|---------------------------------|--|---|--|
| существующий низкого давления | | автодорога принадлежащая Федеральному дорожному агентству | |
| существующий среднего давления | | автодорога принадлежащая ГОКУ «Новгородавтодор» | |
| проектируемый низкого давления | | | |
| проектируемый среднего давления | | | |
| существующий высокого давления | | | |
| проектируемый высокого давления | | | |